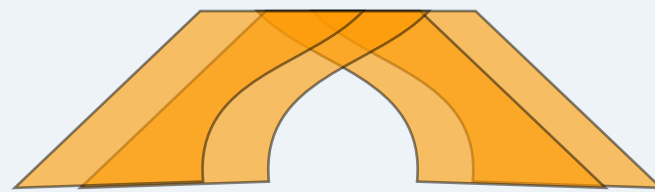


تم تحميل وعرض هذا المادة من موقع واجبي:



www.wajibi.net

اشترك معنا ليصلك كل جديد:





المملكة العربية السعودية

وزارة التعليم

إدارة تعليم

مدرسة

أوراق عمل

مادة التربية الفنية

الصف الثالث المتوسط

الفصل الدراسي الأول

المشرفة التربوية	مديرة المدرسة	معلمة المادة
.....		

المادة: التربية الفنية
الصف: الثالث المتوسط



ورقة عمل



اسم الطالب:

.....



الموضوع: عمل لوحة
تشكيلية ببودرة الرخام
(الإعداد)

ضع علامة (✓) أمام العبارة الصحيحة وعلامة (x) أمام العبارة الخاطئة:



اقتصر الفن التشكيلي على
استخدام الألوان فقط.



غير الفن التشكيلي من
نظرة الفنان المعاصر.



استخدم الفن التشكيلي وسائط
متنوعة للتعبير عن فكرة العمل الفني.

ضع علامة (✓) أمام الإجابة الصحيحة:



الخامات المستخدمة في العمل الفني المقابل هي:

1. ألوان زيتية. ()
2. خامات متنوعة. ()
3. معادن وأحجار. ()

المادة: التربية الفنية
الصف: الثالث المتوسط



ورقة عمل



اسم الطالب:

.....



الموضوع: عمل لوحة
تشكيلية ببودرة الرخام
(التنفيذ)

أكمل ما يأتي:



تُستخدَم بودرة الرخام لإعطاء ملابس متنوعة
للأسطح مثل:

1.
2.
3.

ضع خطأ تحت الإجابة الصحيحة:



• في الشكل المقابل، هل يوجد أجزاء بارزة؟

- (1) نعم (2) لا

• توجد الأجزاء البارزة في

- (1) الشكل (2) الأرضية

• ما هي المادة المستخدمة؟

- (1) بودرة الرخام (2) مادة أخرى

المادة: التربية الفنية
الصف: الثالث المتوسط



ورقة عمل



اسم الطالب:

.....



الموضوع: عمل فني
مبتكر بالخامات المتعددة
(الإعداد)

أجب بنعم أو لا:



للأعمال الفنية المتعددة قيمًا جمالية تختلف عن الأعمال العادية.



تُستخدَم ألوان الأكريليك في الأعمال الفنية المتعددة.

اكتب خطوات العمل الفني التالي:



1.
2.
3.

المادة: التربية الفنية
الصف: الثالث المتوسط



ورقة عمل



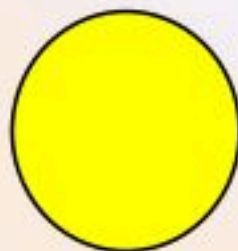
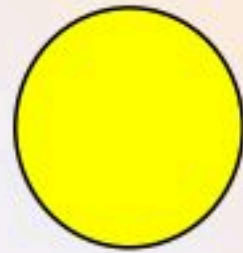
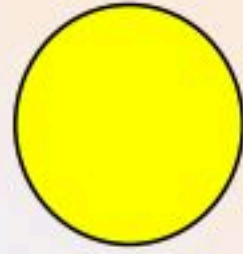
اسم الطالب:

.....



الموضوع: عمل فني
مبتكر بالخامات المتعددة
(التنفيذ)

رتب خطوات العمل الفني:



المادة: التربية الفنية
الصف: الثالث المتوسط



ورقة عمل



اسم الطالب:

.....



الموضوع: الزخرفة من
خلال الحرف

ضع الإجابة الصحيحة مكان النقط:

الخط

اللين

بنائها

- هو رسوم وأشكال حرفية تدل على الكلمات المسموعة الدالة على ما في النفس الإنسانية من معانٍ ومشاعر.
- للخط العربي نوعان رئيسيان وهما: النوع الجاف والنوع
- تمتاز أساليب الخط العربي بتناسق

ما المقصود بالتعريف التالي؟



هو نوع من الخط يكشف عن مهارة الخطاط وعبقريته إذ هو يكتب الكلمة الواحدة مرتين بحيث يمكن قراءتها من اليمين إلى اليسار والعكس وهو يمزج بين حروفها بحيث يخرج أشكالاً زخرفية جميلة.

المادة: التربية الفنية
الصف: الثالث المتوسط

ورقة عمل

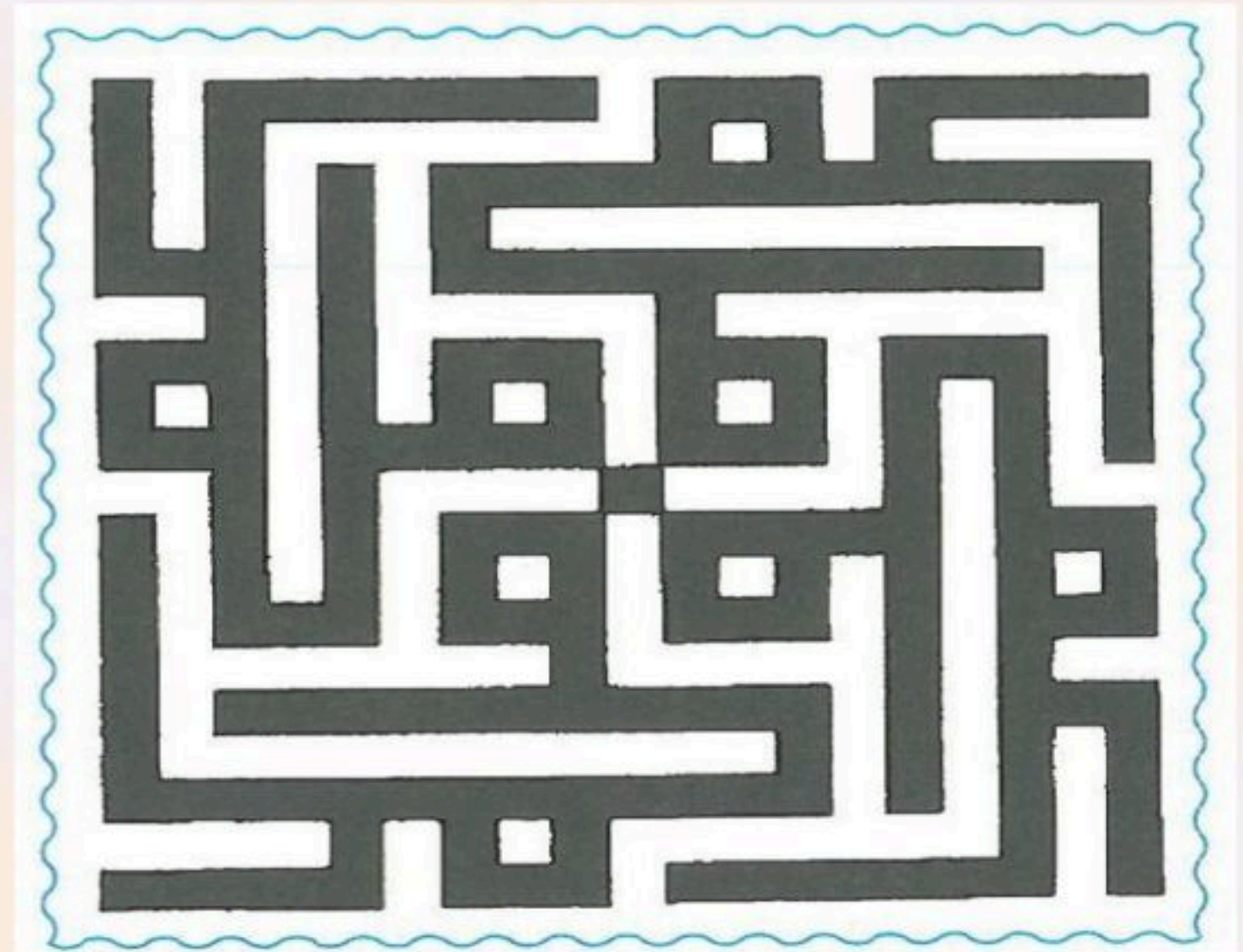


اسم الطالب:

الموضوع: الزخرفة
من خلال الكلمة



ما هو نوع الخط في الشكل التالي؟



املأ الفراغات التالية:

استخدام الكلمة في تصميم وحدة زخرفية مرونة وحرية في التصميم.

من القيم الفنية للخط العربي:

ترجع تسمية الخط الكوفي إلى مدينة

المادة: التربية الفنية
الصف: الثالث المتوسط

ورقة عمل

اسم الطالب:

الموضوع: طباعة الشاشة
الحريرية بالاستيكر اللاصق.



ضع علامة (✓) أسفل العبارة الصحيحة وعلامة (x) أسفل العبارة الخاطئة:

تعددت استخدامات
الطباعة بالشاشة
الحريرية أثناء الحرب
العالمية الأولى.

()



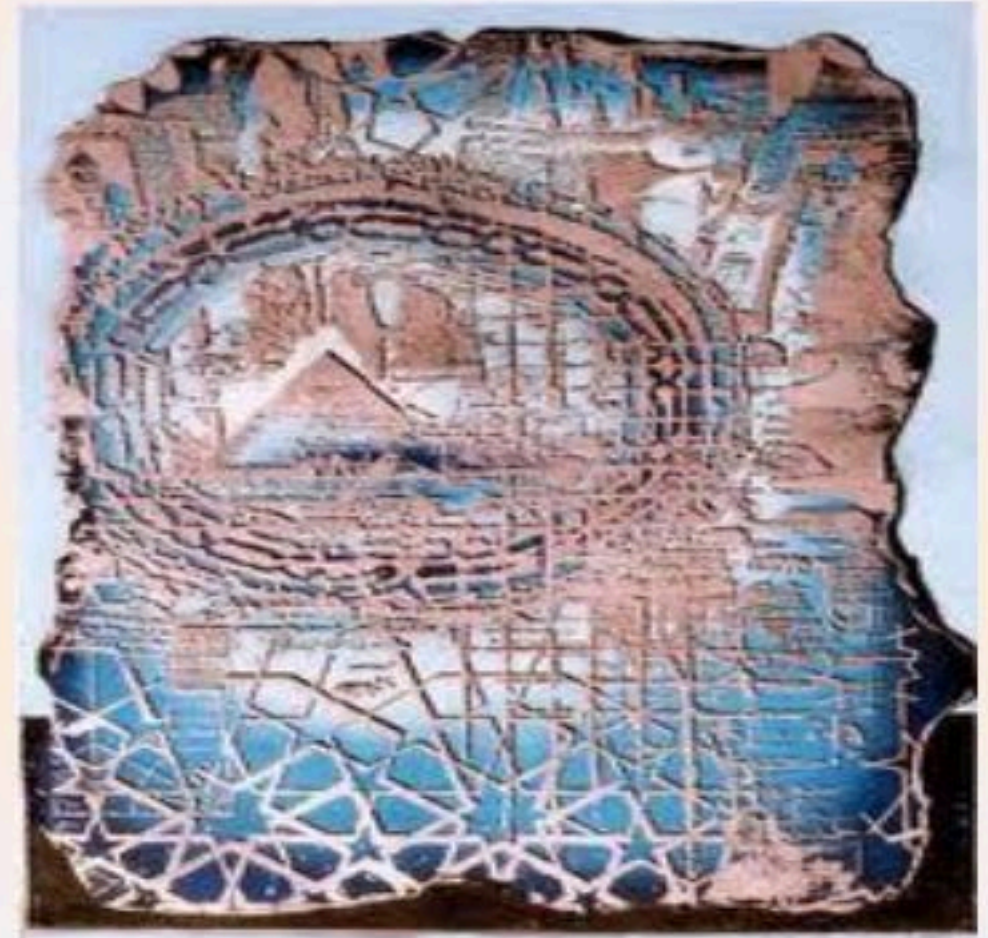
تعود أصول الطباعة
بالشاشة الحريرية إلى
اليابانيين.

()

ضع علامة (✓) أمام الإجابات الصحيحة:

من الأدوات المستخدمة في طباعة الشاشة الحريرية:

- (1) ورق سميك للطباعة. ()
- (2) إطار معدني. ()
- (3) استيكر لاصق حجم كبير. ()
- (4) اسكويجي. ()



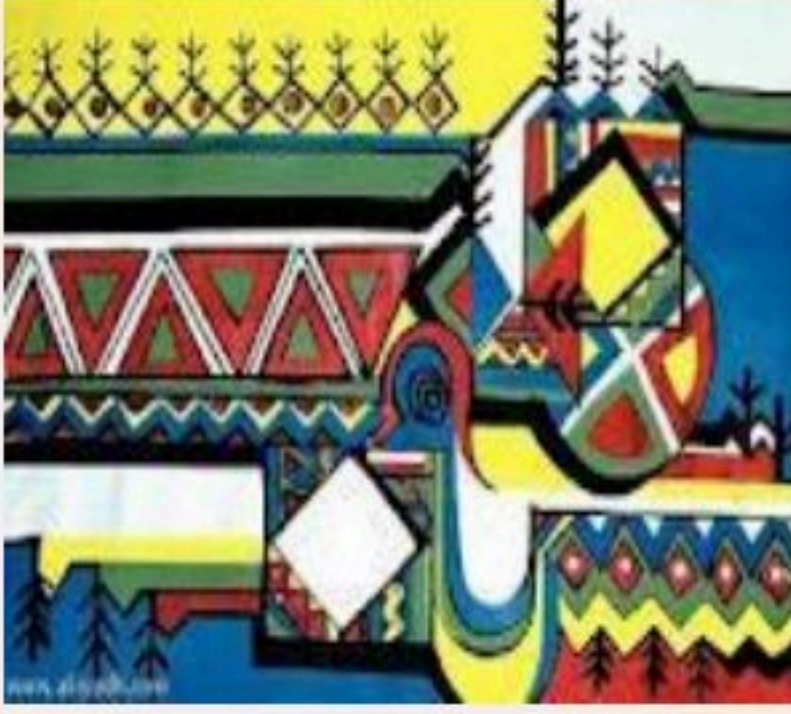
المادة: التربية الفنية
الصف: الثالث المتوسط

ورقة عمل

اسم الطالب:

الموضوع: طباعة الشاشة
الحريرية بواسطة الحساس

أكمل ما يأتي:



نحتاج لطباعة الشاشة الحريرية:

1. التصميم المراد
2.
3.

ضع علامة صح أو خطأ أمام العبارات الآتية:

يمكن طباعة التصميم على الشفافية مباشرة
بواسطة طابعات الليزر.
()

لا بد من وجود مكان مخصص لطباعة الشاشة
الحريرية نظرًا لاستخدام المواد الكيميائية فيها.
()

يمكن طباعة تصميم من أكثر من لون بقالب
واحد.
()



أوراق عمل

مادة التربية الفنية

الصف الثالث المتوسط

الفصل الدراسي الأول

المشرفة التربوية	مديرة المدرسة	معلمة المادة
.....		

المادة: التربية الفنية
الصف: الثالث المتوسط



ورقة عمل



اسم الطالب:

.....



الموضوع: عمل لوحة
تشكيلية ببودرة الرخام
(الإعداد)

ضع علامة (✓) أمام العبارة الصحيحة وعلامة (x) أمام العبارة الخاطئة:



x

اقتصر الفن التشكيلي على استخدام الألوان فقط.

✓

غير الفن التشكيلي من نظرة الفنان المعاصر.

✓

استخدم الفن التشكيلي وسائط متنوعة للتعبير عن فكرة العمل الفني.

ضع علامة (✓) أمام الإجابة الصحيحة:



الخامات المستخدمة في العمل الفني المقابل هي:

(✓)

1. ألوان زيتية.

()

2. خامات متنوعة.

()

3. معادن وأحجار.

المادة: التربية الفنية
الصف: الثالث المتوسط



ورقة عمل



اسم الطالب:

.....



الموضوع: عمل لوحة
تشكيلية ببودرة الرخام
(التنفيذ)

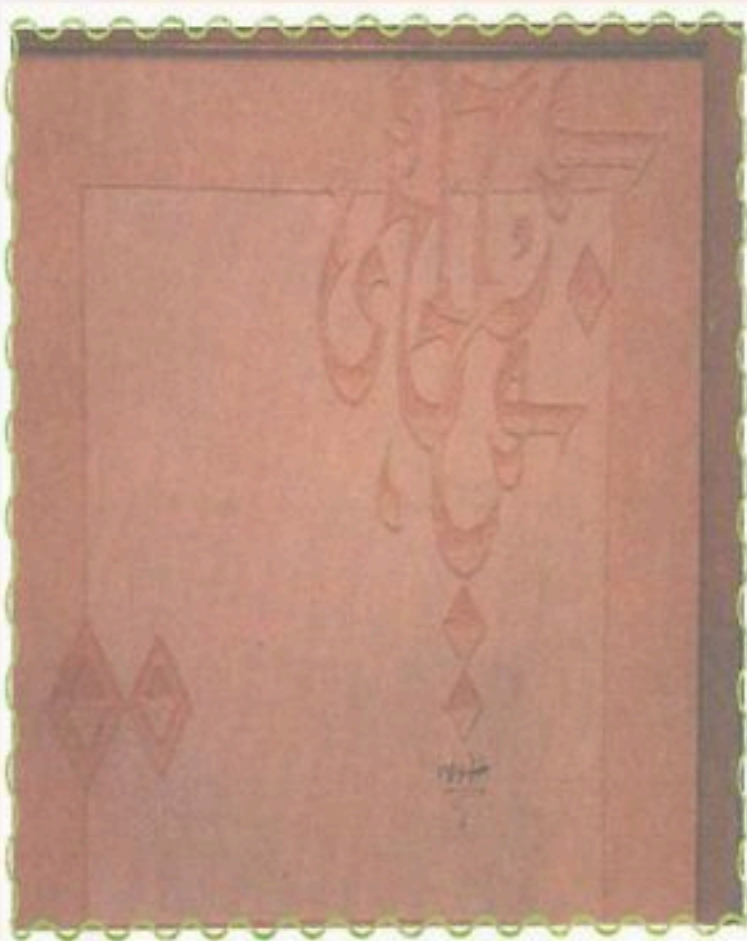
أكمل ما يأتي:



تُستخدَم بودرة الرخام لإعطاء ملامس متنوعة
للأسطح مثل:

1. ملمس خشن.
2. ملمس ناعم .
3. ملمس متدرج من النعومة إلى الخشونة.

ضع خطأ تحت الإجابة الصحيحة:



• في الشكل المقابل، هل يوجد أجزاء بارزة؟

(1) نعم (2) لا

• توجد الأجزاء البارزة في

(1) الشكل (2) الأرضية

• ما هي المادة المستخدمة؟

(1) بودرة الرخام (2) مادة أخرى

المادة: التربية الفنية
الصف: الثالث المتوسط



ورقة عمل



اسم الطالب:

.....



الموضوع: عمل فني
مبتكر بالخامات المتعددة
(الإعداد)

أجب بنعم أو لا:

نعم

للأعمال الفنية المتعددة قيمًا جمالية تختلف عن الأعمال العادية.

نعم

تُستخدَم ألوان الأكريليك في الأعمال الفنية المتعددة.

اكتب خطوات العمل الفني التالي:



1. أحضر مزهرية أو أنية من الفخار أو غطاء علبة مناديل خشبي.
2. أقم بإعداد رسم معين أو زخرفة نباتية أو هندسية.
3. انقل الرسم على سطح الشكل المراد تزيينه.

المادة: التربية الفنية
الصف: الثالث المتوسط



ورقة عمل



اسم الطالب:

.....



الموضوع: عمل فني
مبتكر بالخامات المتعددة
(التنفيذ)

رتب خطوات العمل الفني:

6



1



3



4



2



5



المادة: التربية الفنية
الصف: الثالث المتوسط



ورقة عمل



اسم الطالب:

.....



الموضوع: الزخرفة من
خلال الحرف

ضع الإجابة الصحيحة مكان النقط:

الخط

اللين

بنائها

- الخط هو رسوم وأشكال حرفية تدل على الكلمات المسموعة الدالة على ما في النفس الإنسانية من معانٍ ومشاعر.
- للخط العربي نوعان رئيسيان وهما: النوع الجاف والنوع اللين .
- تمتاز أساليب الخط العربي بتناسق بنائها .

ما المقصود بالتعريف التالي؟



الخط المنعكس

هو نوع من الخط يكشف عن مهارة الخطاط وعبقريته إذ هو يكتب الكلمة الواحدة مرتين بحيث يمكن قراءتها من اليمين إلى اليسار والعكس وهو يمزج بين حروفها بحيث يخرج أشكالاً زخرفية جميلة.

المادة: التربية الفنية
الصف: الثالث المتوسط

ورقة عمل

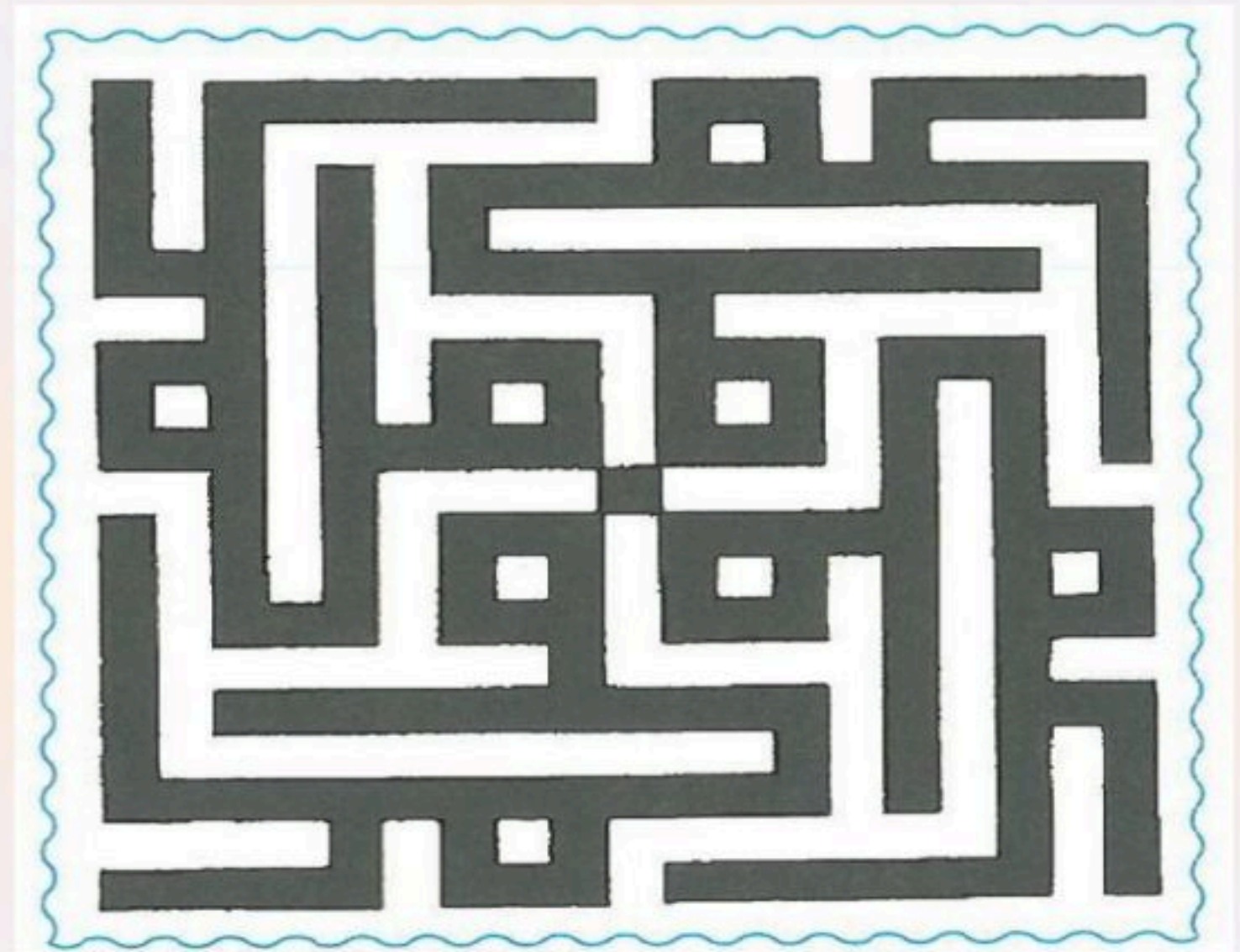


اسم الطالب:

الموضوع: الزخرفة
من خلال الكلمة



ما هو نوع الخط في الشكل التالي؟



خط كوفي مربع

املأ الفراغات التالية:

استخدام الكلمة في تصميم وحدة زخرفية أكثر مرونة وحرية في التصميم.

من القيم الفنية للخط العربي: الطواعية الشديدة، إمكانية تركيب الحروف فوق بعضها.

ترجع تسمية الخط الكوفي إلى مدينة الكوفة العربية.

المادة: التربية الفنية
الصف: الثالث المتوسط

ورقة عمل

اسم الطالب:

.....

الموضوع: طباعة الشاشة
الحريرية بالاستيكر اللاصق.



ضع علامة (✓) أسفل العبارة الصحيحة وعلامة (x) أسفل العبارة الخاطئة:

تعددت استخدامات
الطباعة بالشاشة
الحريرية أثناء الحرب
العالمية الأولى.

(x)



تعود أصول الطباعة
بالشاشة الحريرية إلى
اليابانيين.

(✓)

ضع علامة (✓) أمام الإجابات الصحيحة:

من الأدوات المستخدمة في طباعة الشاشة الحريرية:

- (1) ورق سميك للطباعة. (✓)
- (2) إطار معدني. ()
- (3) استيكر لاصق حجم كبير. (✓)
- (4) اسكويجي. ()



المادة: التربية الفنية
الصف: الثالث المتوسط

ورقة عمل

اسم الطالب:

الموضوع: طباعة الشاشة
الحريرية بواسطة الحساس

أكمل ما يأتي:



نحتاج لطباعة الشاشة الحريرية:

1. التصميم المراد طبعه.
2. قالب الطباعة.
3. الخامة المراد الطباعة عليها.

ضع علامة صح أو خطأ أمام العبارات الآتية:

يمكن طباعة التصميم على الشفافية مباشرة
بواسطة طابعات الليزر. (صح)

لا بد من وجود مكان مخصص لطباعة الشاشة
الحريرية نظراً لاستخدام المواد الكيميائية فيها. (صح)

يمكن طباعة تصميم من أكثر من لون بقالب
واحد. (خطأ)

