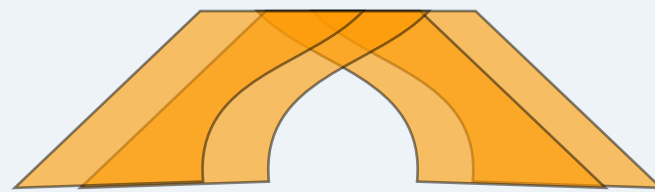


تم تحميل وعرض هذا المادة من موقع واجبي:



www.wajibi.net

اشترك معنا ليصلك كل جديد:





أوراق عمل مادة

التربية الفنية

الصف الأول المتوسط

الفصل الدراسي الأول

المعلمة /

ورقة عمل

الموضوع: البيوت التراثية



الصف: الأول المتوسط

اسم الطالب:

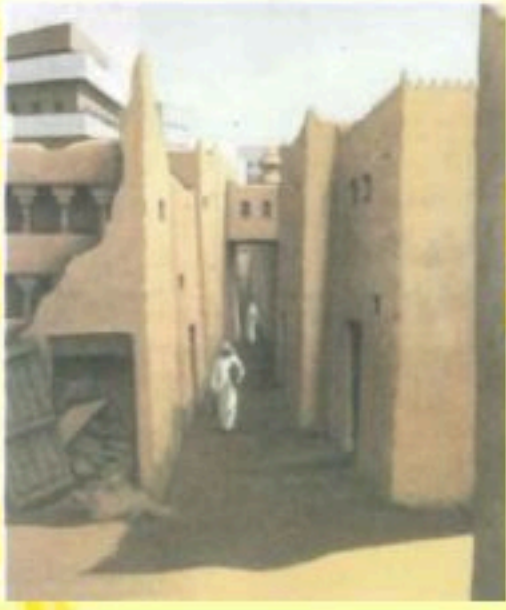


المادة: التربية الفنية التاريخ:



ضع علامة صح أمام العبارة الصحيحة وعلامة خطأ أمام العبارة الخاطئة:

كان الآباء والأجداد يعيشون في بيوت لها خصوصيتها.



أصبح الطوب البلك الأسمنتي منتشر بشكل ملحوظ.

الألوان الزيتية هي الأقل شيوعاً في المعارض.

صل من العمود الأول بما يناسبه من العمود الثاني:



هي عبارة عن ساعد خشبي به جزء مصنوع من شعر الحيوان.

صحن الألوان:

هي أداة من أدوات إضافة الألوان على السطح كبديل للفرشاة.

الفرشاة:

هو مسطح خشبي أو بلاستيكي يمزج عليه اللون قبل وضعه على اللوحة مباشرة.

سكين الرسم:

ورقة عمل

الموضوع: دورق الماء



الصف: الأول المتوسط

اسم الطالب:



المادة: التربية الفنية التاريخ:



أكمل الجمل الآتية بكلمات مناسبة:



يساهم تصميم الأنية و
في انسيابية وتدفق الماء.

يعتبر اللون في اللوحة هو
.....

كان الآباء والأجداد يجدون
مشقة في
.....

ما هي؟



تعتبر بديلاً للصصال والطين وهي في متناول
الأيدي وسهلة التحضير وكل ما تحتاجه ورق ممزق
إلى قطع صغيرة، غراء خشب أو نشأ، والماء.

(.....)

ورقة عمل

الموضوع: الفن والحياة الاجتماعية



الصف: الأول المتوسط

اسم الطالب:



المادة: التربية الفنية التاريخ:

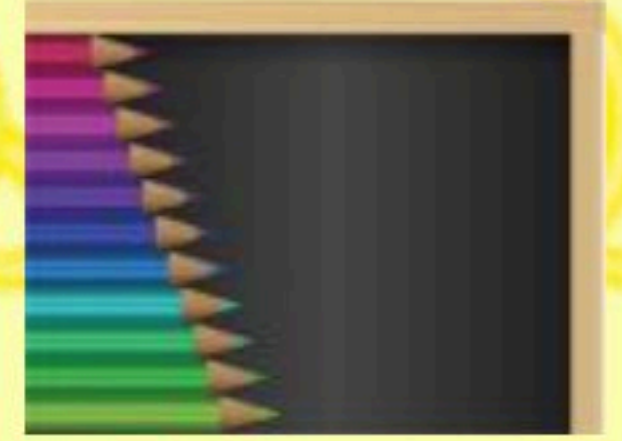


أجب بتعم أو لا:

المنمنمة عبارة عن صورة دقيقة
لتزيين المكتبات.

يلعب الفن دوراً مهماً في التفاعل
مع قضايا المجتمع.

تمثلت الثقافة الجماهيرية في
ازدهار وسائل الطباعة والإعلان.



اختر الإجابة المناسبة:

الفن الشعبي حركة
نشأت في
الميلادية
من القرن العشرين.



وجد الفن في القرن
تأثر، وأثر في نمط
الحياة الاجتماعية.

الستينيات

السبعينيات

العشرين

الثامن عشر

ورقة عمل

الموضوع: الأفاريز الزخرفية



الصف: الأول المتوسط

اسم الطالب:



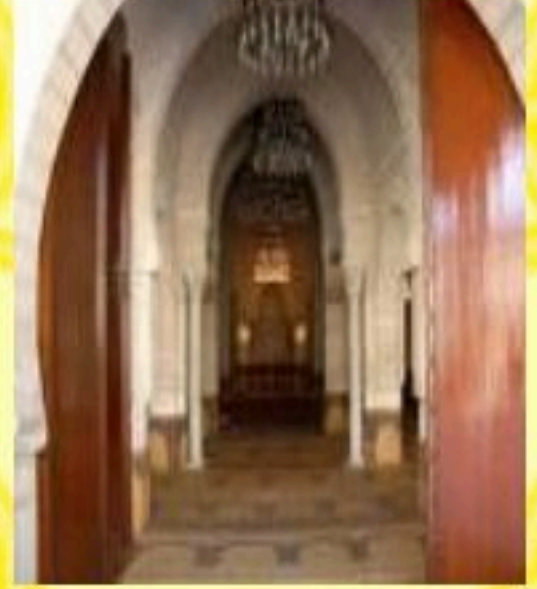
المادة: التربية الفنية التاريخ:



ما المقصود بالتعريف التالي؟

هو شريط زخرفي يحيط بالعقود أو بأعلى الجدار الخارجي وقد يبرز عنه ويخفف سقوط المطر عليه أو بأعلى حوائط الغرف أو مجموعة شرفات مسننة تحيط بأسوار المساجد والقصور.

(.....)



اختر الكلمة المناسبة وضعها في الفراغ المناسب:

ثلاثة

محمد المهدي



1) يوجد بالمسجد المكي

أعمدة من الرخام.

2) أمر الخليفة العباسي

الحرم المكي.

ورقة عمل

الموضوع: الألوان في الزخرفة
الاسلامية



الصف: الأول المتوسط

اسم الطالب:



المادة: التربية الفنية التاريخ:



قطرها 20,44 مترًا.



استخدمت المدرسة العربية الألوان الواضحة.
(.....)

استخدمت المدرسة الفارسية نفس الألوان
المستخدمة في المدرسة الغربية. (.....)

إرتفاعها 44,5 مترًا.

من الجوانب الحسية لقبة الصخرة:



1 ضع علامة صح أمام العبارة الصحيحة وعلامة خطأ أمام العبارة الخاطئة:

2 ضع علامة صح أمام الإجابة الصحيحة:

3 قبة الصخرة قبة عالية متطاولة:

ورقة عمل

الموضوع: الإطارات الزخرفية



الصف: الأول المتوسط

اسم الطالب:



المادة: التربية الفنية التاريخ:



ضع علامة صح أسفل الإجابة الصحيحة:

من القواعد الفنية لزخرفة الإطارات:

تنظم الإطارات الزخرفية بوحدات منفصلة أو متصلة.

تصميم الوحدات الزخرفية للإطار تصميماً مبسط غير معقد.

عدم ترتيب الوحدات ترتيباً دقيقاً.

أجب بـ نعم أو لا:

من خطوات تصميم الإطار الزخرفي تصميم وحدة زخرفية داخل شكل هندسي.

الإطارات ليس لها أهمية في الزخرفة الإسلامية.



ورقة عمل

الموضوع: الزوايا الزخرفية



الصف: الأول المتوسط

اسم الطالب:



المادة: التربية الفنية التاريخ:



أكمل التعريف التالي:

الزاوية في الإطارات الزخرفية هي
زخرفية تصمم بطريقة
لاتمام شكل الإطار
في الأشكال ولها
أشكال متعددة
و.....



صل من العمود الأول بما يناسب من العمود الثاني:



هي زاوية زخرفية تستخدم نفس
زخارف الإطار ومتصلة بخطوط
وأشكال التصميم الأصلي للإطار.

الزوايا المنفصلة:

هي زاوية زخرفية تصمم من غير
الزخارف المستخدمة في الإطار
وتكون في شكل منفرد عنه.

الزوايا المتصلة:



أوراق عمل مادة

التربية الفنية

الصف الأول المتوسط

الفصل الدراسي الأول

المعلمة /

إجابات

ورقة عمل

الموضوع: البيوت التراثية



الصف: الأول المتوسط

اسم الطالب:



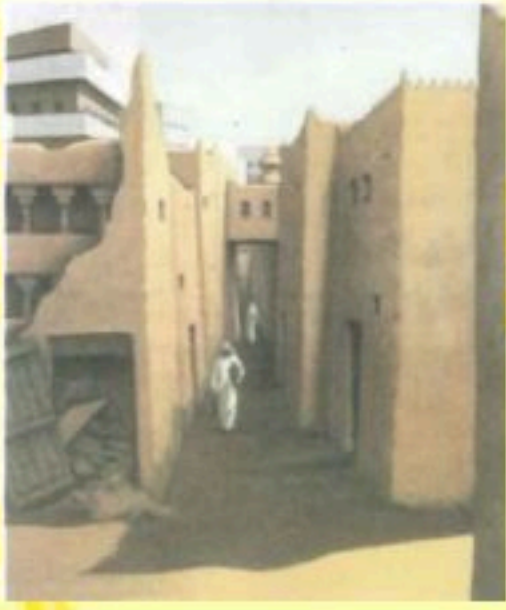
المادة: التربية الفنية التاريخ:



ضع علامة صح أمام العبارة الصحيحة وعلامة خطأ أمام العبارة الخاطئة:

✓

كان الآباء والأجداد يعيشون في بيوت لها خصوصيتها.



✓

أصبح الطوب البلك الأسمنتي منتشر بشكل ملحوظ.

✗

الألوان الزيتية هي الأقل شيوعاً في المعارض.

صل من العمود الأول بما يناسبه من العمود الثاني:



هي عبارة عن ساعد خشبي به جزء مصنوع من شعر الحيوان.

صحن الألوان:

هي أداة من أدوات إضافة الألوان على السطح كبديل للفرشاة.

الفرشاة:

هو مسطح خشبي أو بلاستيكي يمزج عليه اللون قبل وضعه على اللوحة مباشرة.

سكين الرسم:

ورقة عمل

الموضوع: دورق الماء



الصف: الأول المتوسط

اسم الطالب:



المادة: التربية الفنية التاريخ:



أكمل الجمل الآتية بكلمات مناسبة:



يساهم تصميم الأنية و(الدورق
الأنيق) في انسيابية وتدفق الماء.

يعتبر اللون في اللوحة هو (أساس
العمل الفني).

كان الآباء والأجداد يجدون مشقة
في (الحصول على الماء).

ما هي؟



تعتبر بديلاً للصصال والطين وهي في متناول
الأيدي وسهلة التحضير وكل ما تحتاجه ورق ممزق
إلى قطع صغيرة، غراء خشب أو نشأ، والماء.
(عجينة الورق)

ورقة عمل

الموضوع: الفن والحياة الاجتماعية



الصف: الأول المتوسط

اسم الطالب:



المادة: التربية الفنية التاريخ:



أجب بنعم أو لا:

المنمنمة عبارة عن صورة دقيقة لتزيين المكتبات.

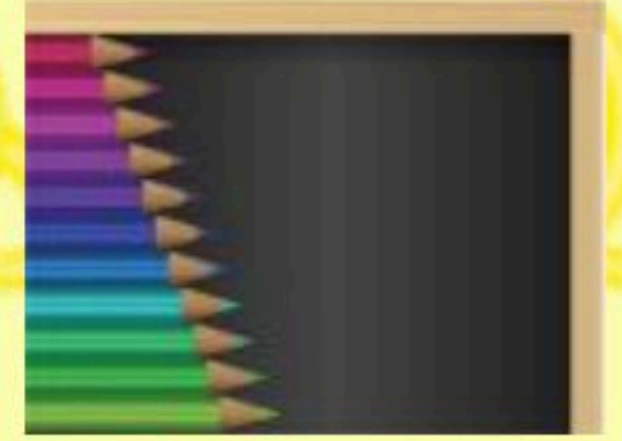
لا

يلعب الفن دوراً مهماً في التفاعل مع قضايا المجتمع.

نعم

تمثلت الثقافة الجماهيرية في ازدهار وسائل الطباعة والإعلان.

نعم



اختر الإجابة المناسبة:

الفن الشعبي حركة نشأت في (الستينيات) الميلادية من القرن العشرين.



وجد الفن في القرن (العشرين) تأثر، وأثر في نمط الحياة الاجتماعية.

الستينيات

السبعينيات

العشرين

الثامن عشر

ورقة عمل

الموضوع: الأفريز الزخرفية



الصف: الأول المتوسط

اسم الطالب:

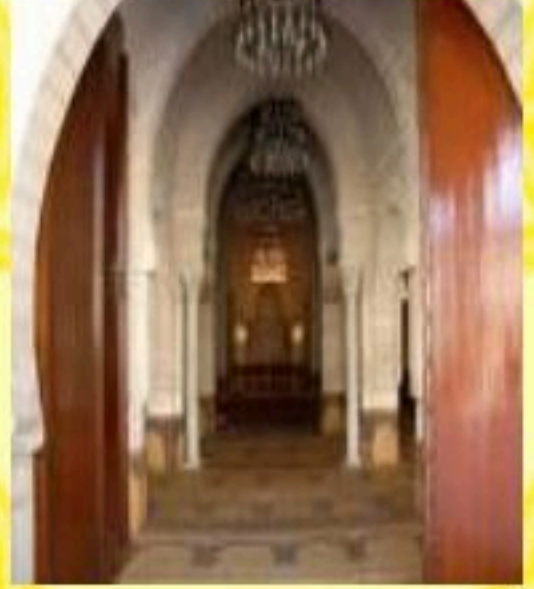


المادة: التربية الفنية التاريخ:



ما المقصود بالتعريف التالي؟

هو شريط زخرفي يحيط بالعقود أو بأعلى الجدار الخارجي وقد يبرز عنه ويخفف سقوط المطر عليه أو بأعلى حوائط الغرف أو مجموعة شرفات مسننة تحيط بأسوار المساجد والقصور.
(الإفريز)



اختر الكلمة المناسبة وضعها في الفراغ المناسب:

ثلاثة

محمد المهدي



1) يوجد بالمسجد المكي (ثلاثة) أعمدة من الرخام.

2) أمر الخليفة العباسي (محمد المهدي) بتوسعة الحرم المكي.

ورقة عمل

الموضوع: الألوان في الزخرفة
الاسلامية



الصف: الأول المتوسط

اسم الطالب:



المادة: التربية الفنية التاريخ:



قطرها 20,44 مترًا.



استخدمت المدرسة العربية الألوان الواضحة.

(✓)

استخدمت المدرسة الفارسية نفس الألوان
المستخدمة في المدرسة الغربية.

(x)

إرتفاعها 44,5 مترًا.

من الجوانب الحسية لقبة الصخرة:



1 ضع علامة صح أمام العبارة الصحيحة وعلامة خطأ أمام العبارة الخاطئة:



2 ضع علامة صح أمام الإجابة الصحيحة:



3 قبة الصخرة قبة عالية متطاولة:

ورقة عمل

الموضوع: الإطارات الزخرفية



الصف: الأول المتوسط

اسم الطالب:



المادة: التربية الفنية التاريخ:



ضع علامة صح أسفل الإجابة الصحيحة:

من القواعد الفنية لزخرفة الإطارات:

تنظم الإطارات الزخرفية بوحدات منفصلة أو متصلة.

تصميم الوحدات الزخرفية للإطار تصميماً مبسط غير معقد.



عدم ترتيب الوحدات ترتيباً دقيقاً.



أجب بـ نعم أو لا:

من خطوات تصميم الإطار الزخرفي تصميم وحدة زخرفية داخل شكل هندسي.

نعم



لا

الإطارات ليس لها أهمية في الزخرفة الإسلامية.

ورقة عمل

الموضوع: الزوايا الزخرفية



الصف: الأول المتوسط

اسم الطالب:



المادة: التربية الفنية التاريخ:



أكمل التعريف التالي:

الزاوية في الإطارات الزخرفية هي
(وحدة) زخرفية تصمم بطريقة
(التمائل) لإتمام شكل الإطار في
الأشكال (المضلعة) ولها أشكال
متعددة (زوايا منفصلة) و(زوايا
متصلة).



صل من العمود الأول بما يناسب من العمود الثاني:



هي زاوية زخرفية تستخدم نفس
زخارف الإطار ومتصلة بخطوط
وأشكال التصميم الأصلي للإطار.

الزوايا المنفصلة:

هي زاوية زخرفية تصمم من غير
الزخارف المستخدمة في الإطار
وتكون في شكل منفرد عنه.

الزوايا المتصلة: