

تم تحميل وعرض هذا المادة من موقع واجبي:



www.wajibi.net

اشترك معنا ليصلك كل جديد:



اسم الموضوع: لوحة فنية بالضغط على النحاس



ورقة عمل

اسم الطالب:

الصف: الرابع الابتدائي المادة: التربية الفنية

التاريخ: رقم النشاط:

اختر الإجابة الصحيحة مما يلي:

من أهم أنواع المعادن:
(الذهب - الورق - الفضة - الزجاج - الخشب - الطين - حديد - رصاص)



ضع علامة (✓) أمام العبارة الصحيحة وعلامة (x) أمام العبارة الخاطئة:

تستخدم المعادن في الزينة.

من أبرز الإبداعات التي استخدم فيها الذهب باب الكعبة المشرفة.

إعطاء بعض المساحات ملامح مختلفة من الخطوط والأشكال بالتنقيط أو التخديش يسمى الخدش.

اسم الموضوع: لوحة زخرفية باستخدام المينا الباردة



ورقة عمل

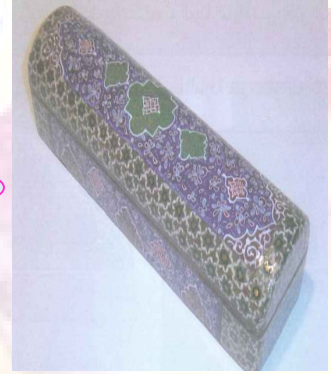
اسم الطالب:

الصف: الرابع الابتدائي المادة: التربية الفنية

التاريخ: رقم النشاط:

أجب بـ (نعم) أو (لا):

هل هذا الشكل يعتبر نوع
من أنواع المينا الباردة؟
(.....)



ضع كل كلمة من الكلمات التالية في الفراغ المناسب:

على الساخن

المينا

على البارد

..... هي إحدى الخامات اللونية التي يمكن استخدامها في تلوين الأسطح المعدنية.

من طرق تلوين المينا ,

اسم الموضوع: تكوين جمالي مسطح بالخشب



ورقة عمل

اسم الطالب:

الصف: الرابع الابتدائي المادة: التربية الفنية

التاريخ: رقم النشاط:

صل من العمود الأول بما يناسب من العمود الثاني:

اللين.

نقل جذوع الأشجار بناقلات كبيرة.

قطع جذور الأشجار.

المراحل الأساسية
لتجهيز الأخشاب:

من أنواع الخشب:

صل بالإجابة الصحيحة:

الحديد

المعادن

الخشب

يعرف بأنه خامة جامدة
صلبة توجد تحت لحاء
جذوع الشجر:

اسم الموضوع: تكوين جمالي مجسم بالخشب



ورقة عمل

اسم الطالب:

الصف: الرابع الابتدائي المادة: التربية الفنية

التاريخ: رقم النشاط:

صل الإجابة الصحيحة:

التكوين الجمالي.

التكوين المجسم.

التكوين الجمالي
المجسم.

هو التكوين الجمالي المجسم
الذي له ثلاثة أبعاد:

أكمل الجمل الآتية بما يناسبها :

- التراكيب الخشبية هي
- تتحقق التراكيب الفنية الخشبية
ب..... ,
-



اسم الموضوع: التشكيل بطي الورق



ورقة عمل

اسم الطالب:

الصف: الرابع الابتدائي المادة: التربية الفنية

التاريخ: رقم النشاط:

أكمل الجمل الآتية:

خصائص فن الطي
.....

الطيات الأساسية لفن الطي
.....

أكمل ما يلي:

القواعد الأساسية لفن الاوريغامي:



.....

.....

.....

الموضوع: تنفيذ لوحة زخرفية بفن الطي



ورقة عمل

اسم الطالب:

الصف: الرابع الابتدائي المادة: التربية الفنية

التاريخ: رقم النشاط:

أكمل الجمل الآتية بالإجابة الصحيحة:



الزخرفة هي

يستخدم فيه الأوراق القديمة والخشب والمستهلكات.



لكي نصل إلى الشكل التالي نقوم بـ

