

تم تحميل وعرض هذا المادة من موقع واجبي:



www.wajibi.net

اشترك معنا ليصلك كل جديد:



اختبار مادة : العلوم
الصف : الثالث المتوسط
الزمن : ساعتان
عدد الأسئلة : ٣
عدد الأوراق : ٣ + مرآة



المملكة العربية السعودية
وزارة التعليم
الإدارة العامة للتربية والتعليم بمنطقة جدة

أسئلة اختبار مادة العلوم للفصل الدراسي الثالث للعام الدراسي ١٤٤٣ - ١٤٤٤ هـ

اسم الطالبة :

السؤال الأول: اختاري الإجابة الصحيحة فيما يلي وذلك بتظليل الحرف المناسب لها في نموذج الإجابة (١ - ٢٠)

١. الرمز Ω يدل على ..

أ	أوم	ب	وات	ج	فولت	د	أمبير
---	-----	---	-----	---	------	---	-------

٢. أي مما يلي يبطن انزلاق كتاب على سطح طاولة ؟

أ	الجاذبية	ب	الاحتكاك السكوني	ج	الاحتكاك الانزلاقي	د	القصور الذاتي
---	----------	---	------------------	---	--------------------	---	---------------

٣. القوة المتبادلة بين إلكترونين هي ..

أ	احتكاك	ب	تجاذب	ج	متعادلة	د	تنافر
---	--------	---	-------	---	---------	---	-------

٤. عندما يقطع جسم مسافة ٢٠م خلال زمن قدره ثانيتين فإن سرعة الجسم تساوي ..

أ	١٠م/ث	ب	٠,٢ م x ث	ج	٥ م x ث	د	٤٠م/ث
---	-------	---	-----------	---	---------	---	-------

٥. ما الذي يتغير عندما تؤثر قوى غير متزنة في جسم ؟

أ	الكتلة	ب	القصور الذاتي	ج	الحركة	د	الوزن
---	--------	---	---------------	---	--------	---	-------

٦. يحدث التفريغ الكهربائي نتيجة انتقال الشحنات الكهربائية عبر ..

أ	سلك موصل	ب	مصباح كهربائي	ج	الهواء أو الفراغ	د	قطبي البطارية
---	----------	---	---------------	---	------------------	---	---------------

٧. أي مما يأتي دفع أو سحب ؟

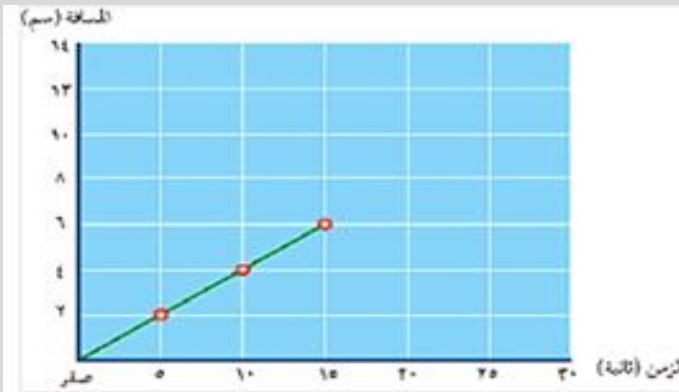
أ	القوة	ب	التسارع	ج	الزخم	د	القصور الذاتي
---	-------	---	---------	---	-------	---	---------------

٨. في البطارية تتحول الطاقة بداخلها الى طاقة وضع كهربائية .

أ	الحرارية	ب	الحركية	ج	الكيميائية	د	النوية
---	----------	---	---------	---	------------	---	--------

٩. يبين الرسم التالي المسافة التي تقطعها خنفساء تسير على خط مستقيم ، إذا بقيت تسير بالسرعة نفسها ، فما الزمن الذي

تستغرقه في قطع مسافة ٤ سم ؟



أ- ٢٠ ثانية

ب- ٥ ثواني

ج- ١٠ ثواني

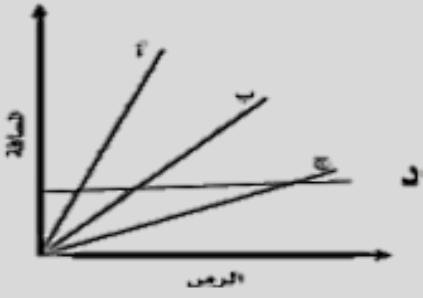
د- ٤ ثواني

١٠. 1 نيوتن يساوي ..

أ	2 كجم x م/ث	ب	1 كجم x م/ث	ج	3 كجم x م/ث	د	4 كجم x م/ث
---	-------------	---	-------------	---	-------------	---	-------------



١١. من المنحنى البياني المجاور حددي أي الأجسام يتحرك بسرعة أكبر ؟



أ	الجسم ب	ب	الجسم أ	ج	الجسم ج	د	الجسم د
---	---------	---	---------	---	---------	---	---------

١٢. سرعة جسم عند لحظة معينة

أ	السرعة المتوسطة	ب	السرعة اللحظية	ج	السرعة الابتدائية	د	السرعة المتجهة
---	-----------------	---	----------------	---	-------------------	---	----------------

١٣. كيف يتغير التيار الكهربائي في دائرة كهربائية إذا تضاعف الجهد مرتين , ولم تتغير المقاومة ؟

أ	لا يتغير	ب	يتضاعف ثلاث مرات	ج	يتضاعف مرتين	د	يختزل الى النصف
---	----------	---	------------------	---	--------------	---	-----------------

١٤. أي طبقات الأرض الأتية يتولد فيها المجال المغناطيسي للأرض ؟

أ	القشرة	ب	القلب الخارجي	ج	الستار	د	القلب الداخلي
---	--------	---	---------------	---	--------	---	---------------

١٥. أي الأوصاف الأتية لقوة الجاذبية غير صحيح ؟

أ	تعتمد على كتلة كل من الجسمين	ب	قوة تنافر	ج	تعتمد على المسافة بين الجسمين	د	توجد بين جميع الأجسام
---	------------------------------	---	-----------	---	-------------------------------	---	-----------------------

١٦. لكل مغناطيس ...

أ	قطب واحد	ب	قطبان	ج	ثلاث أقطاب	د	أربع أقطاب
---	----------	---	-------	---	------------	---	------------

١٧. نوع من الحركة يتحرك فيها الجسم في مسار دائري تُسمى ..

أ	الحركة الخطية	ب	الحركة الاهتزازية	ج	الحركة الموجية	د	الحركة الدائرية
---	---------------	---	-------------------	---	----------------	---	-----------------

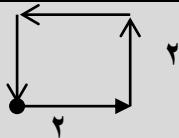
١٨. إذا أثرت قوة محصلة مقدارها ٤٥٠٠ نيوتن في سيارة كتلتها ١٥٠٠ كجم ، فإن تسارع السيارة بوحدة متر لكل ثانية تربيع يساوي ..

أ	٠,٣٣	ب	٣	ج	٣٠٠٠	د	٦٠٠٠
---	------	---	---	---	------	---	------

١٩. مالذي يحمي الأرض من الجسيمات المشحونة القادمة من الشمس ؟

أ	الغلاف الجوي للأرض	ب	المجال المغناطيسي للأرض	ج	الشفق القطبي	د	المجال الكهربائي
---	--------------------	---	-------------------------	---	--------------	---	------------------

٢٠. في الشكل التالي المسافة هي .. والازاحة هي ..



أ	المسافة ٦ م والإزاحة ٥ م جنوبا	ب	المسافة صفر والازاحة ١٤ م شرقا	ج	المسافة صفر والازاحة صفر	د	المسافة ٨ م والإزاحة صفر
---	--------------------------------	---	--------------------------------	---	--------------------------	---	--------------------------

السؤال الثاني :

اختاري من العمود (ب) ما يناسب العمود (أ) وذلك بتظليل الحرف المناسب له في نموذج الاجابة من (١ - ١٠) :

(ب)		(أ)	
الدائرة الكهربائية	أ	مقدار طاقة الوضع التي يكتسبها الإلكترون.	١
الوزن	ب	قياس مدى الصعوبة التي تواجهها الالكترونات في التدفق خلال المادة .	٢
الإزاحة	ج	جهاز يستخدم لزيادة الجهد الكهربائي أو لخفضه .	٣
الاحتكاك السكوني	د	يدل الرمز Kwh على ..	٤
المقاومة الكهربائية	هـ	من أمثلة هذا الاحتكاك دفع جدار المدرسة .	٥
كيلو واط x ساعه	و	مقدار قوة الجذب المؤثرة فيه.	٦
المحول الكهربائي	ز	من أمثلة المواد العازلة .	٧
موصلات فائقة التوصيل	ح	تتضمن البعد بين نقطة البداية ونقطة النهاية واتجاه الحركة .	٨
الخشب	ط	المسار المغلق الذي يمر فيه التيار الكهربائي .	٩
الجهد الكهربائي	ي	المواد التي لا يواجه فيها التيار الكهربائي أي مقاومة تسمى ..	١٠
التيار	ك		

السؤال الثالث :

ظلي الحرف (ص) إذا كانت العبارة صحيحة، والحرف (خ) إذا كانت العبارة خاطئة في نموذج الاجابة من (١ - ١٠) :

الجواب	السؤال
ص	١. توصل الأجهزة في المنازل على التوازي وليس التوالي .
ص	٢. الجسم الساقط سقوطاً حراً هو الجسم الذي يتأثر بقوة الجاذبية الأرضية فقط .
ص	٣. عندما يزيد قائد الطائرة من السرعة من أجل إقلاع الطائرة فأن التسارع إيجابي .
ص	٤. انطلاق الصواريخ من التطبيقات على قانون نيوتن الثاني .
ص	٥. العوازل هي المواد التي تتحرك فيها الالكترونات بسهولة .
ص	٦. من صور التفريغ الكهربائي البرق .
ص	٧. كلما زادت المقاومة الكهربائية كلما زادت شدة التيار الكهربائي .
ص	٨. يرمز للتيار المتردد بالرمز (AC) .
ص	٩. المغناطيس الكهربائي هو سلك ملفوف حول مغناطيس .
ص	١٠. زخم صندوق كتلته ١٢ كجم اثرت عليه قوة سرعتها ٢ م/ث نحو الشمال يساوي ٢٤٠ كجم .م/ث نحو الشمال .

أسئلة اختبار مادة العلوم للفصل الدراسي الثالث للعام الدراسي ١٤٤٣ - ١٤٤٤ هـ

اسم الطالبة : _____

السؤال الأول: اختاري الإجابة الصحيحة فيما يلي وذلك بتظليل الحرف المناسب لها في نموذج الإجابة (١ - ٢٠)

١. الرمز Ω يدل على ..

أ	أم	ب	وات	ج	فولت	د	أمبير
---	----	---	-----	---	------	---	-------

٢. أي مما يلي يبطن انزلاق كتاب على سطح طاولة ؟

أ	الجاذبية	ب	الاحتكاك السكوني	ج	الاحتكاك الانزلاقي	د	القصور الذاتي
---	----------	---	------------------	---	--------------------	---	---------------

٣. القوة المتبادلة بين إلكترونين هي ..

أ	احتكاك	ب	تجاذب	ج	متعادلة	د	تنافر
---	--------	---	-------	---	---------	---	-------

٤. عندما يقطع جسم مسافة ٢٠م خلال زمن قدره ثانيتين فإن سرعة الجسم تساوي ..

أ	١٠م/ث	ب	٠,٢ م x ث	ج	٥ م x ث	د	٤٠م/ث
---	-------	---	-----------	---	---------	---	-------

٥. ما الذي يتغير عندما تؤثر قوى غير متزنة في جسم ؟

أ	الكتلة	ب	القصور الذاتي	ج	الحركة	د	الوزن
---	--------	---	---------------	---	--------	---	-------

٦. يحدث التفريغ الكهربائي نتيجة انتقال الشحنات الكهربائية عبر ..

أ	سلك موصل	ب	مصباح كهربائي	ج	الهواء أو الفراغ	د	قطبي البطارية
---	----------	---	---------------	---	------------------	---	---------------

٧. أي مما يأتي دفع أو سحب ؟

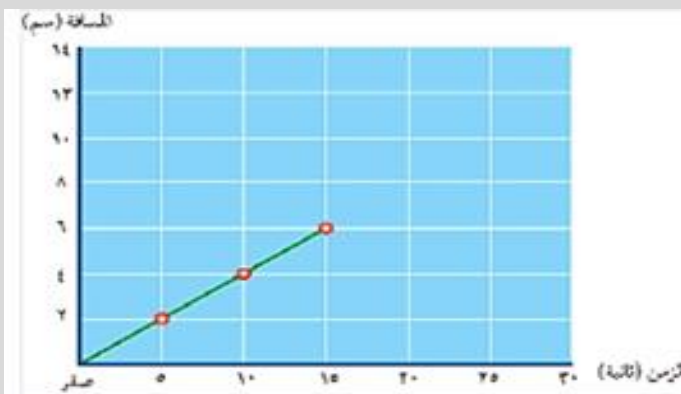
أ	القوة	ب	التسارع	ج	الزخم	د	القصور الذاتي
---	-------	---	---------	---	-------	---	---------------

٨. في البطارية تتحول الطاقة بداخلها الى طاقة وضع كهربائية .

أ	الحرارية	ب	الحركية	ج	الكيميائية	د	النوية
---	----------	---	---------	---	------------	---	--------

٩. يبين الرسم التالي المسافة التي تقطعها خنفساء تسير على خط مستقيم ، إذا بقيت تسير بالسرعة نفسها ، فما الزمن الذي

تستغرقه في قطع مسافة ٤ سم ؟

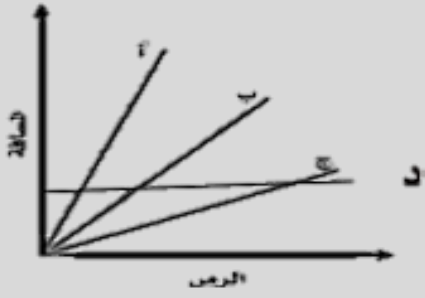


- أ- ٢٠ ثانية
ب- ٥ ثواني
ج- ١٠ ثواني
د- ٤ ثواني

١٠. 1 نيوتن يساوي ..

أ	2 كجم x م/ث	ب	1 كجم x م/ث	ج	3 كجم x م/ث	د	4 كجم x م/ث
---	-------------	---	-------------	---	-------------	---	-------------

١١. من المنحنى البياني المجاور حددي أي الأجسام يتحرك بسرعة أكبر ؟



أ	الجسم ب	ب	الجسم أ	ج	الجسم ج	د	الجسم د
---	---------	---	---------	---	---------	---	---------

١٢. سرعة جسم عند لحظة معينة

أ	السرعة المتوسطة	ب	السرعة اللحظية	ج	السرعة الابتدائية	د	السرعة المتجهة
---	-----------------	---	----------------	---	-------------------	---	----------------

١٣. كيف يتغير التيار الكهربائي في دائرة كهربائية إذا تضاعف الجهد مرتين , ولم تتغير المقاومة ؟

أ	لا يتغير	ب	يتضاعف ثلاث مرات	ج	يتضاعف مرتين	د	يختزل الى النصف
---	----------	---	------------------	---	--------------	---	-----------------

١٤. أي طبقات الأرض الأتية يتولد فيها المجال المغناطيسي للأرض ؟

أ	القشرة	ب	القلب الخارجي	ج	الستار	د	القلب الداخلي
---	--------	---	---------------	---	--------	---	---------------

١٥. أي الأوصاف الأتية لقوة الجاذبية غير صحيح ؟

أ	تعتمد على كتلة كل من الجسمين	ب	قوة تنافر	ج	تعتمد على المسافة بين الجسمين	د	توجد بين جميع الأجسام
---	------------------------------	---	-----------	---	-------------------------------	---	-----------------------

١٦. لكل مغناطيس ...

أ	قطب واحد	ب	قطبان	ج	ثلاث أقطاب	د	أربع أقطاب
---	----------	---	-------	---	------------	---	------------

١٧. نوع من الحركة يتحرك فيها الجسم في مسار دائري تُسمى ..

أ	الحركة الخطية	ب	الحركة الاهتزازية	ج	الحركة الموجية	د	الحركة الدائرية
---	---------------	---	-------------------	---	----------------	---	-----------------

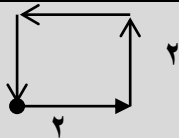
١٨. إذا أثرت قوة محصلة مقدارها ٤٥٠٠ نيوتن في سيارة كتلتها ١٥٠٠ كجم ، فإن تسارع السيارة بوحدة متر لكل ثانية تربيع يساوي ..

أ	٠,٣٣	ب	٣	ج	٣٠٠٠	د	٦٠٠٠
---	------	---	---	---	------	---	------

١٩. مالذي يحمي الأرض من الجسيمات المشحونة القادمة من الشمس ؟

أ	الغلاف الجوي للأرض	ب	المجال المغناطيسي للأرض	ج	الشفق القطبي	د	المجال الكهربائي
---	--------------------	---	-------------------------	---	--------------	---	------------------

٢٠. في الشكل التالي المسافة هي .. والازاحة هي ..



أ	المسافة ٦ م والإزاحة ٥ م جنوبا	ب	المسافة صفر والازاحة ١٤ م شرقا	ج	المسافة صفر والازاحة صفر	د	المسافة ٨ م والإزاحة صفر
---	--------------------------------	---	--------------------------------	---	--------------------------	---	--------------------------

السؤال الثاني :

اختاري من العمود (ب) ما يناسب العمود (أ) وذلك بتظليل الحرف المناسب له في نموذج الاجابة من (١ - ١٠) :

(ب)		(أ)	
الدائرة الكهربائية	أ	!	١ مقدار طاقة الوضع التي يكتسبها الإلكترون.
الوزن	ب	#	٢ قياس مدى الصعوبة التي تواجهها الالكترونيات في التدفق خلال المادة .
الإزاحة	ج	!	٣ جهاز يستخدم لزيادة الجهد الكهربائي أو لخفضه .
الاحتكاك السكوني	د	!	٤ يدل الرمز Kwh على ..
المقاومة الكهربائية	هـ	\$	٥ من أمثلة هذا الاحتكاك دفع جدار المدرسة .
كيلو واط x ساعه	و	"	٦ مقدار قوة الجذب المؤثرة فيه.
المحول الكهربائي	ز	"	٧ من أمثلة المواد العازلة .
موصلات فائقة التوصيل	ح	!	٨ تتضمن البعد بين نقطة البداية ونقطة النهاية واتجاه الحركة .
الخشب	ط	#	٩ المسار المغلق الذي يمر فيه التيار الكهربائي .
الجهد الكهربائي	ي	!	١٠ المواد التي لا يواجه فيها التيار الكهربائي أي مقاومة تسمى ..
التيار	ك		

السؤال الثالث :

ظلي الحرف (ص) إذا كانت العبارة صحيحة، والحرف (خ) إذا كانت العبارة خاطئة في نموذج الاجابة من (١ - ١٠) :

الجواب	السؤال
ص	١. توصل الأجهزة في المنازل على التوازي وليس التوالي .
ص	٢. الجسم الساقط سقوطاً حراً هو الجسم الذي يتأثر بقوة الجاذبية الأرضية فقط .
ص	٣. عندما يزيد قائد الطائرة من السرعة من أجل إقلاع الطائرة فأن التسارع إيجابي .
ص	٤. انطلاق الصواريخ من التطبيقات على قانون نيوتن الثاني .
ص	٥. العوازل هي المواد التي تتحرك فيها الالكترونيات بسهولة .
ص	٦. من صور التفريغ الكهربائي البرق .
ص	٧. كلما زادت المقاومة الكهربائية كلما زادت شدة التيار الكهربائي .
ص	٨. يرمز للتيار المتردد بالرمز (AC) .
ص	٩. المغناطيس الكهربائي هو سلك ملفوف حول مغناطيس .
ص	١٠. زخم صندوق كتلته ١٢ كجم اثرت عليه قوة سرعتها ٢ م/ث نحو الشمال يساوي ٢٤٠ كجم .م/ث نحو الشمال .

اختبار مادة العلوم نهاية الفصل الدراسي الثالث		<p>بسم الله الرحمن الرحيم</p>  <p>وزارة التعليم Ministry of Education</p>	<p>المملكة العربية السعودية وزارة التعليم إدارة التعليم بمنطقة مكة المكرمة مدرسة المتوسطة</p>
الثالث متوسط	الصف :		
ساعتان	الزمن :		
١٤٤٤ هـ	السنة الدراسية :		

اسم الطالب					رقم الجلوس
رقم السؤال	السؤال الأول	السؤال الثاني	السؤال الثالث	السؤال الرابع	المجموع
الدرجة					

أجب مستعين بالله على الأسئلة التالية

السؤال الأول: ظلل حرف (ص) إذا كانت الإجابة صحيحة، وحرف (خ) إذا كانت العبارة خاطئة:		
السؤال	صح	خطأ
1. الإزاحة هي الخط المستقيم بين نقطة البداية ونقطة النهاية وهي متجهة	ص	خ
2. إذا كان التسارع عكس اتجاه الحركة فإن التسارع موجب	ص	خ
3. السرعة اللحظية هي سرعة الجسم عند لحظة معينة	ص	خ
4. يعتمد الزخم على كتلة الجسم وسرعته	ص	خ
5. الكتلة تتغير بتغير المكان	ص	خ
6. اتجاه قوة الاحتكاك دائماً في نفس اتجاه حركة الجسم	ص	خ
7. تعتمد قوة التجاذب بين جسمين على كتلتيهما والبعد بينهما	ص	خ
8. الجسم الساقط سقوط حر يتأثر بقوة واحدة فقط هي قوة الجاذبية	ص	خ
9. انطلاق الصواريخ من الأمثلة على قانون نيوتن الأول	ص	خ
10. حركة الجسم في مسار دائري تسمى حركة دائرية	ص	خ
11. القوة المتبادلة بين إلكترونين هي قوة تجاذب	ص	خ
12. البرق من أمثلة التفريغ الكهربائي	ص	خ
13. يستمر عمر البطارية إلى الأبد	ص	خ
14. في البطارية تتحول الطاقة الكيميائية بداخلها إلى طاقة كهربائية	ص	خ
15. توصل الأجهزة في المنازل على التوازي	ص	خ
16. تبدأ خطوط المجال المغناطيسي من القطب الشمالي وتنتهي بالقطب الجنوبي	ص	خ
17. المغناطيس الكهربائي هو سلك ملفوف حول قلب حديدي ويسري فيه تيار كهربائي	ص	خ
18. المجال المغناطيسي للأرض يحميها من الأشعة المتأينة القادمة من الشمس	ص	خ
19. يستخدم جهاز الفولتметр لقياس التيار الكهربائي	ص	خ
20. يرمز للتيار المستمر الذي يسير في اتجاه واحد DC	ص	خ

السؤال الثاني: ظلل الإجابة الصحيحة في ورقة الإجابة:

15

1.	المتر	ب	الثانية	ج	كجم	د	نيوتن
2.	الإزاحة	ب	المسافة	ج	السرعة المتجهة	د	التسارع
3.	1 م/ث	ب	2 م/ث	ج	20 م/ث	د	40 م/ث
4.	سيارة تنطلق في بداية السباق	ب	سيارة تسير بسرعة ثابتة	ج	سيارة تنخفض سرعتها للوقوف	د	سيارة تغير اتجاهها
5.	كتلة	ب	تسارع	ج	قوة	د	زخم
6.	مقدار موجب	ب	مقدار سالب	ج	صفر	د	متغيرة
7.	الإحتكاك التدريجي	ب	الإحتكاك الإنزلاقي	ج	الإحتكاك السكوني	د	الإحتكاك الديناميكي
8.	الأول	ب	الثاني	ج	الثالث	د	الرابع
9.	واط	ب	أوم	ج	فولت	د	أمبير
10.	حفظ الطاقة	ب	حفظ الزخم	ج	نيوتن	د	أوم
1.	الذهب	ب	الفضة	ج	الحديد	د	البلاستيك
2.	مسار واحد	ب	مسارين	ج	ثلاث مسارات	د	أربع مسارات
3.	قطب واحد	ب	قطبان	ج	3 أقطاب	د	4 أقطاب
4.	متساوية	ب	لا تتأثر	ج	الأقطاب	د	المنتصف
5.	المحول الكهربائي	ب	المغناطيس الكهربائي	ج	المحرك الكهربائي	د	المولد الكهربائي

السؤال الثالث: أجب عن الأسئلة التالية :-

أ) عدد العوامل المؤثرة في المقاومة الكهربائية للسلك ؟

ب) أحسب تسارع حافلة تغيرت سرعتها من 6 م/ث إلى 12 م/ث خلال زمن مقداره 3 ثواني ؟

5

انتهت الأسئلة

اختبار مادة العلوم نهاية الفصل الدراسي الثالث الدور الثاني		بسم الله الرحمن الرحيم  وزارة التعليم Ministry of Education	المملكة العربية السعودية وزارة التعليم إدارة التعليم بمحافظة جدة مدرسة المتوسطة
الثالث متوسط	الصف:		
	الفصل:		
ساعتان	الزمن:		
١٤٤٤ هـ	السنة الدراسية:		

نموذج اجابة

رقم السؤال	السؤال الأول	السؤال الثاني	السؤال الثالث	السؤال الرابع	المجموع
الدرجة	20	15	5	-	40

أجب مستعين بالله على الأسئلة التالية

20

20

السؤال الأول: اختر حرف (ص) إذا كانت الإجابة صحيحة، وحرف (خ) إذا كانت العبارة خاطئة:

السؤال	ص	خطأ
1. الإزاحة هي الخط المستقيم بين نقطة البداية ونقطة النهاية وهي متجهة	ص	خ
2. إذا كان التسارع عكس اتجاه الحركة فإن التسارع موجب	ص	خ
3. السرعة اللحظية هي سرعة الجسم عند لحظة معينة	ص	خ
4. يعتمد الزخم على كتلة الجسم وسرعته	ص	خ
5. الكتلة تتغير بتغير المكان	ص	خ
6. اتجاه قوة الاحتكاك دائماً في نفس اتجاه حركة الجسم	ص	خ
7. تعتمد قوة التجاذب بين جسمين على كتلتيهما والبعد بينهما	ص	خ
8. الجسم الساقط سقوط حر يتأثر بقوة واحدة فقط هي قوة الجاذبية	ص	خ
9. انطلاق الصواريخ من الأمثلة على قانون نيوتن الأول	ص	خ
10. حركة الجسم في مسار دائري تسمى حركة دائرية	ص	خ
11. القوة المتبادلة بين إلكترونين هي قوة تجاذب	ص	خ
12. البرق من أمثلة التفريغ الكهربائي	ص	خ
13. يستمر عمر البطارية إلى الأبد	ص	خ
14. في البطارية تتحول الطاقة الكيميائية بداخلها إلى طاقة كهربائية	ص	خ
15. توصل الأجهزة في المنازل على التوازي	ص	خ
16. تبدأ خطوط المجال المغناطيسي من القطب الشمالي وتنتهي بالقطب الجنوبي	ص	خ
17. المغناطيس الكهربائي هو سلك ملفوف حول قلب حديدي ويسري فيه تيار كهربائي	ص	خ
18. المجال المغناطيسي للأرض يحميها من الأشعة المتأينة القادمة من الشمس	ص	خ
19. يستخدم جهاز الفولتمتر لقياس التيار الكهربائي	ص	خ
20. يرمز للتيار المستمر الذي يسير في اتجاه واحد DC	ص	خ

تابع الأسئلة

15

15

السؤال الثاني: اختر الإجابة الصحيحة فيما يلي:

1. ما لوحة الدولية لقياس المسافة؟							
أ	المتري	ب	الثانية	ج	كجم	د	نيوتن
2. على ماذا يدل المقدار 180 م/ث شرقاً؟							
أ	الإزاحة	ب	المسافة	ج	السرعة المتجهة	د	التسارع
3. أحسب سرعة سباح يقطع مسافة 20 م في 20 ثانية؟							
أ	1 م/ث	ب	2 م/ث	ج	20 م/ث	د	40 م/ث
4. أي الأجسام التالية لا يتسارع؟							
أ	سيارة تنطلق في بداية السباق	ب	سيارة تسير بسرعة ثابتة	ج	سيارة تنخفض سرعتها للوقوف	د	سيارة تغير اتجاهها
5. السحب والدفع عبارة عن:							
أ	كتلة	ب	تسارع	ج	قوة	د	زخم
6. القوة المحصلة لمجموعة قوى متزنة تساوي:							
أ	مقدار موجب	ب	مقدار سالب	ج	صفر	د	متغيرة
7. أي مما يلي يمنع الجسم من الحركة؟							
أ	الإحتكاك التدرجي	ب	الإحتكاك الإنزلاقي	ج	الإحتكاك السكوني	د	الإحتكاك الديناميكي
8. ينص قانون نيوتن..... أنه لكل قوة فعل قوة رد فعل مساوية في المقدار ومعاكسه في الاتجاه							
أ	الأول	ب	الثاني	ج	الثالث	د	الرابع
9. ما لوحة الدولية للتيار الكهربائي؟							
أ	واط	ب	أوم	ج	فولت	د	أمبير
10. مالعلاقة التي تجمع الجهد والتيار والمقاومة في قانون؟							
أ	حفظ الطاقة	ب	حفظ الزخم	ج	نيوتن	د	أوم
11. من الأمثلة المواد العازلة؟							
أ	الذهب	ب	الفضة	ج	الحديد	د	البلاستيك
12. دائرة التوصيل على التوالي هي دائرة يكون فيها التيار الكهربائي في:							
أ	مسار واحد	ب	مسارين	ج	ثلاث مسارات	د	أربع مسارات
13. كم عدد الأقطاب في المغناطيس؟							
أ	قطب واحد	ب	قطبان	ج	3 أقطاب	د	4 أقطاب
14. قوة المغناطيس أكبر ما تكون عند:							
أ	متساوية	ب	لا تتأثر	ج	الأقطاب	د	المنتصف
15. أي مما يلي يحول الطاقة الحركية إلى طاقة كهربائية؟							
أ	المحول الكهربائي	ب	المغناطيس الكهربائي	ج	المحرك الكهربائي	د	المولد الكهربائي

5

5

السؤال الثالث: أجب عن الأسئلة التالية: -

(أ) عدد العوامل المؤثرة في المقاومة الكهربائية للسلك؟

1- طول السلك 2- سمك السلك 3- نوع المادة المصنوع منها السلك

(ب) أحسب تسارع حافلة تغيرت سرعتها من 6 م/ث إلى 12 م/ث خلال زمن مقداره 3 ثواني؟

$$ت = \frac{2ع - 1ع}{ز} \quad ت = \frac{12 - 6}{3} = 2 \text{ م/ث}^2$$

انتهت الأسئلة

المادة	العلوم
الصف	ثالث متوسط
الزمن	ساعتين
عدد الأسئلة	٣
عدد الصفحات	٣



المملكة العربية السعودية
وزارة التعليم
إدارة التعليم
مدرسة
المرحلة المتوسطة

اختبار الفصل الدراسي الثالث (الدور الأول)
لعام ١٤٤٣ هـ

اسم الطالبة:

أجيب مستعيناً بالله على الأسئلة التالية:

السؤال الأول

اختاري الإجابة الصحيحة من بين الإجابات التالية :

أسئلة الاختيار من متعدد من ١ إلى ٣٠

١	أ	التسارع	ب	القصور الذاتي	ج	الزخم	د	التباطؤ
٢	اندفاع ركاب السيارة المتحركة عند التوقف فجأة بسبب: من خلال الصورة اذا تصادم جسمان لهما نفس السرعة والكتلة فإنهما يرتدان ويكون مجموع زخمهما : 							
٣	أ	١٠٠ م/ث	ب	٥٠ م/ث	ج	صفراً	د	٢٠٠ م/ث
٤	أ	السرعة المتجهة	ب	التسارع	ج	الإزاحة	د	المسافة
٥	أ	انزلاقي	ب	سكوني	ج	تدحرجي	د	لاشيء مما ذكر
٦	أ	زيادة الكتلة	ب	نقصان الكتلة	ج	انعدام الوزن	د	زيادة الوزن
٧	أ	في اتجاه يميل بزاوية على اتجاه القوة	ب	في اتجاه يعاكس اتجاه القوة	ج	في اتجاه القوة	د	في اتجاه قوة عمودية
٨	أ	تتزايد سرعته	ب	تتناقص سرعته	ج	يتغير اتجاه حركته	د	جميع ما سبق
٩	أ	السرعة المتوسطة	ب	السرعة اللحظية	ج	السرعة الابتدائية	د	السرعة المتجهة
١٠	أ	يكون التسارع موجب	ب	يكون التسارع سالب	ج	يكون التسارع صفراً	د	يتغير اتجاه الحركة
١١	أ	تبقى سرعة الجسم ثابتة	ب	يتغير اتجاه الحركة	ج	تزداد سرعة الجسم	د	يتباطأ الجسم
١٢	أ	١٨٠ كم/س	ب	٨٠ كم/س	ج	١٢,٥ كم/س	د	٥٠٠ كم/س

١٣	مالذي يتغير عندما تؤثر قوى غير متزنة في جسم ؟						
أ	الكتلة	ب	الحركة	ج	القصور الذاتي	د	الوزن

١٤	دفع كتاب كتلته ١ كجم على سطح طاولة ، فإذا كانت القوة المحصلة المؤثرة تساوي ٢ نيوتن فما تسارعه ؟						
أ	٠,٥ م/ث ^٢	ب	٢ م/ث ^٢	ج	٢ كجم م/ث ^٢	د	٢ كجم

١٥	إما دفع أو سحب هي						
أ	الحركة	ب	الإحتكاك	ج	القوة	د	الجاذبية

١٦	إذا قام طالبان بدفع صندوق من اليسار لليمين ، في حين دفع طالب واحد من اليمين للييسار ، فبأي إتجاه يتحرك الصندوق؟						
							

أ	إلى أعلى	ب	إلى اليسار	ج	إلى أسفل	د	إلى اليمين
---	----------	---	------------	---	----------	---	------------

١٧	القوة المتبادلة بين إلكترونين هي ؟						
أ	احتكاك	ب	تجاذب	ج	متعادلة	د	تتافر

١٨	الخاصية التي تزداد في سلك عندما يقل قطره هي:						
أ	المقاومة	ب	التيار	ج	الجهد	د	الشحنة السكونية

١٩	يحدث التفريغ الكهربائي نتيجة انتقال الشحنات الكهربائية عبر:						
أ	سلك موصل	ب	مصباح كهربائي	ج	الهواء أو الفراغ	د	قطبي بطارية

٢٠	عند تقريب قطبين مغناطيسين شماليين أحدهما إلى الآخر:						
أ	يتجاذبان	ب	يتنافران	ج	يتولد تيار كهربائي	د	لا يتفاعلان

٢١	ما الذي ينتج عند لف سلك يحمل تيارًا كهربائيًا حول قضيب حديدي؟						
أ	المولد الكهربائي	ب	البطارية	ج	المغناطيس الكهربائي	د	المحرك الكهربائي

٢٢	يحول المحرك الكهربائي :						
أ	الطاقة الكهربائية الى الطاقة حركية	ب	الطاقة الكهربائية الى الطاقة حرارية	ج	طاقة الوضع الى طاقة حركية	د	الطاقة الحركية الى الطاقة الكهربائية

٢٣	ما الذي يحمي الأرض من الجسيمات المشحونة القادمة من الشمس ؟						
أ	الشفق القطبي	ب	المجال المغناطيس للأرض	ج	المجال الكهربائي	د	الغلاف الجوي للأرض

٢٤	كم قطبا يكون للمغناطيس الواحد ؟						
أ	واحد	ب	اثنان	ج	ثلاثة	د	واحد أو أكثر

٢٥	المحول الكهربائي بين منزلك وأسلاك الشبكة العامة						
أ	يزيد قيمة الجهد الكهربائي	ب	يخفض قيمة الجهد الكهربائي	ج	يبقي الجهد الكهربائي كما هو	د	يحول التيار المستمر الى تيار متردد

٢٦	إحدى العبارات التالية تُشكل مادة يصعب انتقال الشحنات الكهربائية خلالها :						
أ	الموصلات	ب	السلك النحاسي	ج	الدائرة الكهربائية	د	العازل

٢٧	كيف يتغير التيار الكهربائي في دائرة كهربائية، إذا تضاعف الجهد مرتين ، ولم تتغير المقاومة ؟						
أ	لا يتغير	ب	يتضاعف ٣ مرات	ج	يتضاعف مرتين	د	يختزل إلى النصف

ما المقصود بتدفق الشحنة الكهربائية؟				٢٨
أ	ب	ج	د	
الجهد الكهربائي	التيار الكهربائي	المقاومة الكهربائية	الكهرباء الساكنة	
الدائرة التي تحتوي على مسار واحد				
أ	ب	ج	د	٢٩
الدوائر المتصلة على التوازي	الدوائر المتصلة على التوالي	الموصلات	العوازل	
يرمز لوحد المقاومة الكهربائي بالرمز:				
أ	ب	ج	د	٣٠
β	Ω	ϕ	δ	

السؤال الثاني

(أ) أكمل الفراغات التالية بالكلمات المناسبة :

- ١- من المواد العازلة للكهرباء و.....
- ٢- تصوير الرنين المغناطيسي يستخدم و.....
- ٣- جهاز يستخدم لقياس فرق الجهد الكهربائي
- ٤- يستخدم منحني (المسافة - الزمن) لإيجاد



السؤال الثالث

أحكي على صحة العبارات التالية أو خطأها بكتابة علامة صح (√) أو خطأ (×) :

١	مقاومة الجسم لتغير حالته الحركية يسمى زخما
٢	يستمر عمر البطارية الى الأبد
٣	عندما يتصادم جسمان فإما أن يدفع أحدهما الآخر أو يلتصق الجسمان معا .
٤	تبدأ خطوط المجال المغناطيسي من القطب الشمالي وتنتهي بالقطب الجنوبي
٥	الجسم الذي يتحرك في مسار دائري بسرعة ثابتة مقداراً لا يتسارع
٦	توصل الأجهزة في المنازل على التوازي

.....تمت الأسئلة

♥ وفقن الله.....

المادة	العلوم
الصف	ثالث متوسط
الزمن	ساعتين
عدد الأسئلة	٣
عدد الصفحات	٣



المملكة العربية السعودية
وزارة التعليم
إدارة التعليم
مدرسة
المرحلة المتوسطة

اختبار الفصل الدراسي الثالث (الدور الأول)
لعام ١٤٤٣ هـ

00٥ , '١/٣١٣

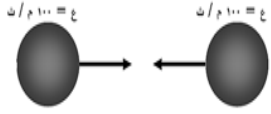
اسم الطالبة:

أجيب مستعينة بالله على الأسئلة التالية:

السؤال الأول

أسئلة الاختيار من متعدد من ١ إلى ٣٠

اختاري الإجابة الصحيحة من بين الإجابات التالية :

١	أ	التسارع	ب	القصور الذاتي	ج	الزخم	د	التباطؤ
٢	اندفاع ركاب السيارة المتحركة عند التوقف فجأة بسبب: من خلال الصورة اذا تصادم جسمان لهما نفس السرعة والكتلة فإنهما يرتدان ويكون مجموع زخمهما : 							
٣	أ	١٠٠ م/ث	ب	٥٠ م/ث	ج	صفراً	د	٢٠٠ م/ث
٤	أ	السرعة المتجهة	ب	التسارع	ج	الإزاحة	د	المسافة
٥	أ	انزلاقي	ب	سكوني	ج	تدحرجي	د	لاشيء مما ذكر
٦	أ	زيادة الكتلة	ب	نقصان الكتلة	ج	انعدام الوزن	د	زيادة الوزن
٧	أ	في اتجاه يميل بزاوية على اتجاه القوة	ب	في اتجاه يعاكس اتجاه القوة	ج	في اتجاه القوة	د	في اتجاه قوة عمودية
٨	أ	المجال المغناطيسي	ب	المجال الكهربائي	ج	مجال جذب الأرض	د	لاشيء مما ذكر
٩	أ	تترايد سرعته	ب	تتناقص سرعته	ج	يتغير اتجاه حركته	د	جميع ما سبق
١٠	أ	السرعة اللحظية	ب	السرعة المتوسطة	ج	السرعة الابتدائية	د	السرعة المتجهة
١١	أ	يكون التسارع موجب	ب	يكون التسارع سالب	ج	يكون التسارع صفراً	د	يتغير اتجاه الحركة
١٢	أ	تبقى سرعة الجسم ثابتة	ب	يتغير اتجاه الحركة	ج	تزداد سرعة الجسم	د	يتباطأ الجسم
١٣	أ	١٨٠ كم/س	ب	٨٠ كم/س	ج	١٢,٥ كم/س	د	٥٠٠ كم/س

يتبع

١٣	مالذي يتغير عندما تؤثر قوى غير متزنة في جسم ؟						
أ	الكتلة	ب	الحركة	ج	القصور الذاتي	د	الوزن

١٤	دفع كتاب كتلته ١ كجم على سطح طاولة ، فإذا كانت القوة المحصلة المؤثرة تساوي ٢ نيوتن فما تسارعه ؟						
أ	٠,٥ م/ث ^٢	ب	٢ م/ث ^٢	ج	٢ كجم م/ث ^٢	د	٢ كجم

١٥	إما دفع أو سحب هي						
أ	الحركة	ب	الإحتكاك	ج	القوة	د	الجاذبية

١٦	إذا قام طالبان بدفع صندوق من اليسار لليمين ، في حين دفع طالب واحد من اليمين للييسار ، فبأي إتجاه يتحرك الصندوق؟						
							

أ	إلى أعلى	ب	إلى اليسار	ج	إلى أسفل	د	إلى اليمين
---	----------	---	------------	---	----------	---	------------

١٧	القوة المتبادلة بين إلكترونين هي ؟						
أ	احتكاك	ب	تجاذب	ج	متعادلة	د	تنافر

١٨	الخاصية التي تزداد في سلك عندما يقل قطره هي:						
أ	المقاومة	ب	التيار	ج	الجهد	د	الشحنة السكونية

١٩	يحدث التفريغ الكهربائي نتيجة انتقال الشحنات الكهربائية عبر:						
أ	سلك موصل	ب	مصباح كهربائي	ج	الهواء أو الفراغ	د	قطبي بطارية

٢٠	عند تقريب قطبين مغناطيسين شماليين أحدهما إلى الآخر:						
أ	يتجاذبان	ب	يتنافران	ج	يتولد تيار كهربائي	د	لا يتفاعلان

٢١	ما الذي ينتج عند لف سلك يحمل تياراً كهربائياً حول قضيب حديدي؟						
أ	المولد الكهربائي	ب	البطارية	ج	المغناطيس الكهربائي	د	المحرك الكهربائي

٢٢	يحول المحرك الكهربائي :						
أ	الطاقة الكهربائية إلى الطاقة حركية	ب	الطاقة الكهربائية إلى الطاقة حرارية	ج	طاقة الوضع إلى طاقة حركية	د	الطاقة الحركية إلى الطاقة الكهربائية

٢٣	ما الذي يحمي الأرض من الجسيمات المشحونة القادمة من الشمس ؟						
أ	الشفق القطبي	ب	المجال المغناطيس للأرض	ج	المجال الكهربائي	د	الغلاف الجوي للأرض

٢٤	كم قطبا يكون للمغناطيس الواحد ؟						
أ	واحد	ب	اثنان	ج	ثلاثة	د	واحد أو أكثر

٢٥	المحول الكهربائي بين منزلك وأسلاك الشبكة العامة						
أ	يزيد قيمة الجهد الكهربائي	ب	يخفض قيمة الجهد الكهربائي	ج	يبقي الجهد الكهربائي كما هو	د	يحول التيار المستمر إلى تيار متردد

٢٦	إحدى العبارات التالية تُشكل مادة يصعب انتقال الشحنات الكهربائية خلالها :						
أ	الموصلات	ب	السلك النحاسي	ج	الدائرة الكهربائية	د	العازل

٢٧	كيف يتغير التيار الكهربائي في دائرة كهربائية، إذا تضاعف الجهد مرتين ، ولم تتغير المقاومة ؟						
أ	لا يتغير	ب	يتضاعف ٣ مرات	ج	يتضاعف مرتين	د	يختزل إلى النصف



ما المقصود بتدفق الشحنة الكهربائية؟				٢٨			
أ	الجهد الكهربائي	ب	التيار الكهربائي	ج	المقاومة الكهربائية	د	الكهرباء الساكنة
الدائرة التي تحتوي على مسار واحد							
٢٩							
أ	الدوائر المتصلة على التوازي	ب	الدوائر المتصلة على التوالي	ج	الموصلات	د	العوازل
٣٠							
يرمز لوحدة المقاومة الكهربائي بالرمز:							
أ	β	ب	Ω	ج	ϕ	د	δ

السؤال الثاني

(أ) أكمل الفراغات التالية بالكلمات المناسبة :

- ١- من المواد العازلة للكهرباء الخشب والبلاستيك
- ٢- تصوير الرنين المغناطيسي يستخدم في الكشف عن الأمراض داخل الجسم و. الأورام السرطانية
- ٣- جهاز يستخدم لقياس فرق الجهد الكهربائي فولتميتر
- ٤- يستخدم منحني (المسافة - الزمن) لإيجاد السرعة



السؤال الثالث

أحكي على صحة العبارات التالية أو خطأها بكتابة علامة صح (√) أو خطأ (×) :

×	١	مقاومة الجسم لتغير حالته الحركية يسمى زخما
×	٢	يستمر عمر البطارية الى الأبد
√	٣	عندما يتصادم جسمان فإما أن يدفع أحدهما الآخر أو يلتصق الجسمان معا .
√	٤	تبدأ خطوط المجال المغناطيسي من القطب الشمالي وتنتهي بالقطب الجنوبي
×	٥	الجسم الذي يتحرك في مسار دائري بسرعة ثابتة مقداراً لا يتسارع
√	٦	توصل الأجهزة في المنازل على التوازي

.....تمت الأسئلة

♥ وفقن الله.....



اسم الطالب	رقم الجلوس				
أسئلة اختبار مادة العلوم الفصل الدراسي الثالث الدور (الأول) للعام الدراسي ١٤٤٣ هـ					
الدرجة	رقما	كتابة	اسم المصحح	التوقيع	اسم المراجع
	٤٠				

..... / ٨ درجة

السؤال الأول: اختر الإجابة الصحيحة مما يلي :

١. علام يدل المقدار ٨٠ كم/س شرقاً:						
أ	كتلة	ب	سرعة متجهة	ج	تسارع	د
٢. في البطارية تتحول الطاقة بداخلها إلى طاقة وضع كهربائية :						
أ	الحرارية	ب	الحركية	ج	الكيميائية	د
٣. سرعة الجسم عند لحظة معينة تسمى :						
أ	السرعة المتوسطة	ب	السرعة اللحظية	ج	السرعة الابتدائية	د
٤. بزيادة كتلة الجسم القصور.						
أ	يزداد	ب	لا يتأثر	ج	يقل	د
٥. لقياس التيار الكهربائي نستخدم :						
أ	الأوميمتر	ب	الفولتمتر	ج	الأميتر	د
٦. يتوقف التيار الكهربائي عند قطع المسار في دائرة التوصيل :						
أ	على التوازي	ب	على التوالي	ج	المتعدد	د
٧. ما القدرة الكهربائية في محمصة الخبز التي تستهلك شدة تيار ١٠ أمبير وتعمل على جهد كهربائي مقداره ١١٠ فولت :						
أ	١١٠٠ واط	ب	١٢٠ واط	ج	١٠٠ واط	د
٨. الرمز Ω يدل على :						
أ	أوم	ب	وات	ج	فولت	د

..... / ١٠ درجة

السؤال الثاني: صبغ علامة (✓) أمام العبارة الصحيحة، وعلامة (✗) أمام العبارة الخاطئة مما يلي :

١. وحدة قياس الكتلة كجم.	()
٢. الأجسام دائمة الحركة مثل حركة الإلكترونات حول النواة في الذرة.	()
٣. اتجاه زخم الجسم في اتجاه المعاكس لسرعته المتجهة نفسها.	()
٤. يرمز للتيار المتردد بالرمز (AC).	()
٥. ينص قانون نيوتن الثاني : تسارع جسم ما يساوي ناتج ضرب محصلة القوة في كتلته.	()
٦. الأيون السالب هي ذرة فقدت إلكترونات.	()
٧. من أمثلة على التفريغ الكهربائي البرق والصاعقة.	()
٨. تكون الصدمة الكهربائية غير قاتلة عند مرور مقدار معين من التيار الكهربائي.	()
٩. القوة المغناطيسية تؤثر في الأجسام دون أن تلامسها.	()
١٠. تشكل ذرات الهيدروجين ٣٦% من الذرات الموجودة في جسم الإنسان.	()

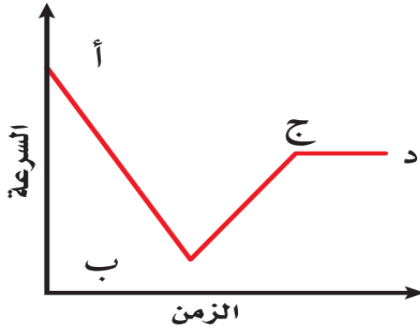
{ الشحنة الساكنة - الأول - القدرة - المجال المغناطيسي - متحركاً - حاصل جمعها - الثالث - الازاحة - البوصلة - المحول الكهربائي - الاحتكاك }

١. يوصف الجسم بأنه إذا تغير موضعه بالنسبة لنقطة مرجعية.
٢. البعد بين نقطة النهاية ونقطة البداية تسمى
٣. القوة المحصلة لقوتين في اتجاه واحد
٤. إطلاق الصواريخ من الأمثلة على قانون نيوتن
٥. قوة ممانعة تنشأ بين سطوح الأجسام المتلامسة وتقاوم حركته بعضها ببعض
٦. عدم التوازن للشحنة الكهربائية على الجسم تسمى
٧. معدل التحول في الطاقة من شكل إلى آخر تسمى
٨. تسمى المنقطة المحيطة بالمغناطيس بـ
٩. قضيب مغناطيسي صغير له قطبان شمالي وجنوبي
١٠. جهاز يغير الجهد الكهربائي للتير المتردد مع ضياع القليل من الطاقة

السؤال الرابع: (أ) أجب عن الأسئلة التالية :

١. تقسم المواد من حيث توصيلها للكهرباء إلى ثلاثة مواد ، اذكرها ؟

٢. يبين المنحنى علاقة السرعة - الزمن لحركة سيارة ، خلال أي جزء من الرسم يكون تسارع السيارة :



- تزايد في السرعة
- يساوي صفراً
- تناقص في السرعة

(ب) علل لما يلي :

١. الذرة متعادلة كهربياً.

٢. لا يتحرك الجسم بسرعة متجهة ثابتة إلا مع وجود قوة محصلة تؤثر فيه باستمرار.

(ج) احسب المسألة التالية :

- إذا وصلت غسالة كهربائية مقاومتها ٢٤ أوم ، مرتيار كهربائي مقداره ٥ أمبير ، فاحسب قيمة الجهد الكهربائي الذي يزوده المقبس ؟

- قطع عداء مسافة ٤٠٠ متر في سباق خلال ٤٠ ثانية ، احسب سرعته ؟



اسم الطالب	رقم الجلوس				
أسئلة اختبار مادة العلوم الفصل الدراسي الثالث الدور (الأول) للعام الدراسي ١٤٤٣ هـ					
الدرجة	رقما	كتابة	اسم المصحح	التوقيع	اسم المراجع
	٤٠				

..... / ٨ درجة

السؤال الأول: اختر الإجابة الصحيحة مما يلي :

١. علام يدل المقدار ٨٠ كم/س شرقاً:						
أ	كتلة	ب	سرعة متجهة	ج	تسارع	د
٢. في البطارية تتحول الطاقة بداخلها إلى طاقة وضع كهربائية :						
أ	الحرارية	ب	الحركية	ج	الكيميائية	د
٣. سرعة الجسم عند لحظة معينة تسمى :						
أ	السرعة المتوسطة	ب	السرعة اللحظية	ج	السرعة الابتدائية	د
٤. بزيادة كتلة الجسم القصور.						
أ	يزداد	ب	لا يتأثر	ج	يقل	د
٥. لقياس التيار الكهربائي نستخدم :						
أ	الأوميمتر	ب	الفولتمتر	ج	الأميتر	د
٦. يتوقف التيار الكهربائي عند قطع المسار في دائرة التوصيل :						
أ	على التوازي	ب	على التوالي	ج	المتعدد	د
٧. ما القدرة الكهربائية في محمصة الخبز التي تستهلك شدة تيار ١٠ أمبير وتعمل على جهد كهربائي مقداره ١١٠ فولت :						
أ	١١٠٠ واط	ب	١٢٠ واط	ج	١٠٠ واط	د
٨. الرمز Ω يدل على :						
أ	أوم	ب	وات	ج	فولت	د

..... / ١٠ درجة

السؤال الثاني: صبغ علامة (✓) أمام العبارة الصحيحة، وعلامة (✗) أمام العبارة الخاطئة مما يلي :

١. وحدة قياس الكتلة كجم.	()
٢. الأجسام دائمة الحركة مثل حركة الإلكترونات حول النواة في الذرة.	()
٣. اتجاه زخم الجسم في اتجاه المعاكس لسرعته المتجهة نفسها.	()
٤. يرمز للتيار المتردد بالرمز (AC).	()
٥. ينص قانون نيوتن الثاني : تسارع جسم ما يساوي ناتج ضرب محصلة القوة في كتلته.	()
٦. الأيون السالب هي ذرة فقدت إلكترونات.	()
٧. من أمثلة على التفريغ الكهربائي البرق والصاعقة.	()
٨. تكون الصدمة الكهربائية غير قاتلة عند مرور مقدار معين من التيار الكهربائي.	()
٩. القوة المغناطيسية تؤثر في الأجسام دون أن تلامسها.	()
١٠. تشكل ذرات الهيدروجين ٣٦% من الذرات الموجودة في جسم الإنسان.	()

السؤال الثالث: أكمل العبارات التالية من بين القوسين :

..... / ١٠ درجة

{ الشحنة الساكنة - الأول - القدرة - المجال المغناطيسي - متحركاً - حاصل جمعها - الثالث - الازاحة - البوصلة - المحول الكهربائي - الاحتكاك }

١. يوصف الجسم بأنه إذا تغير موضعه بالنسبة لنقطة مرجعية.
٢. البعد بين نقطة النهاية ونقطة البداية تسمى
٣. القوة المحصلة لقوتين في اتجاه واحد
٤. إطلاق الصواريخ من الأمثلة على قانون نيوتن
٥. قوة ممانعة تنشأ بين سطوح الأجسام المتلامسة وتقاوم حركته بعضها ببعض
٦. عدم التوازن للشحنة الكهربائية على الجسم تسمى
٧. معدل التحول في الطاقة من شكل إلى آخر تسمى
٨. تسمى المنقطة المحيطة بالمغناطيس بـ
٩. قضيب مغناطيسي صغير له قطبان شمالي وجنوبي
١٠. جهاز يغير الجهد الكهربائي للتير المتردد مع ضياع القليل من الطاقة

السؤال الرابع: (أ) أجب عن الأسئلة التالية :

..... / ١٢ درجة

١. تقسم المواد من حيث توصيلها للكهرباء إلى ثلاثة مواد ، اذكرها ؟

٢. يبين المنحنى علاقة السرعة - الزمن لحركة سيارة ، خلال أي جزء من الرسم يكون تسارع السيارة :



- تزايد في السرعة
- يساوي صفراً
- تناقص في السرعة

(ب) علل لما يلي :

١. الذرة متعادلة كهربياً.

٢. لا يتحرك الجسم بسرعة متجهة ثابتة إلا مع وجود قوة محصلة تؤثر فيه باستمرار.

(ج) احسب المسألة التالية :

- إذا وصلت غسالة كهربائية مقاومتها ٢٤ أوم ، مرتيار كهربائي مقداره ٥ أمبير ، فاحسب قيمة الجهد الكهربائي الذي يزوده المقبس ؟

- قطع عداء مسافة ٤٠٠ متر في سباق خلال ٤٠ ثانية ، احسب سرعته ؟

انتهت الأسئلة