

تم تحميل وعرض هذا المادة من موقع واجبي:



www.wajibi.net

اشترك معنا ليصلك كل جديد:



6	السؤال الأول	درجات الاختبار
4	السؤال الثاني	
10	المجموع	

اختبار عملي لمقرر أحياء 1
الفصل الدراسي الأول
للعام الدراسي

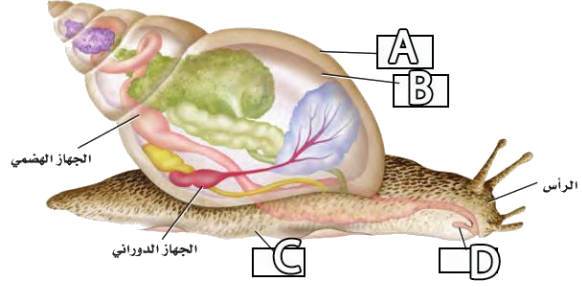
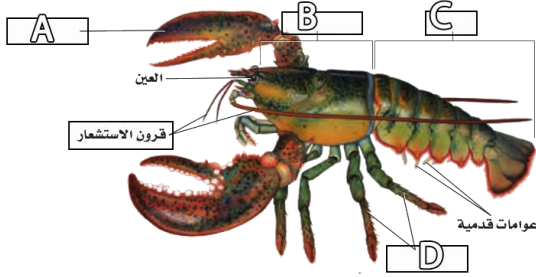
المملكة العربية السعودية
وزارة التعليم
الإدارة العامة للتعليم بالأحساء
ثانوية الإمام النووي - مقررات

الشعبة

الاسم

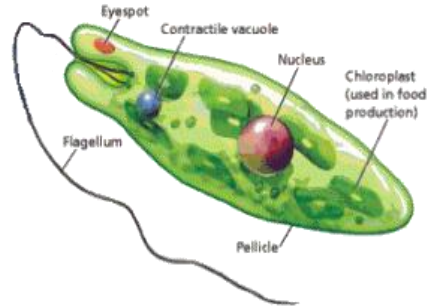
ابدأ بذكر الله وبعد ذلك أكتب اسمك وشعبتك في الأعلى ، وأقرأ الأسئلة والفقرات بشكل جيد قبل أن تجيب عن أي سؤال .. بالتوفيق !

السؤال الأول: أكمل البيانات المناسبة لرسمات التالية:

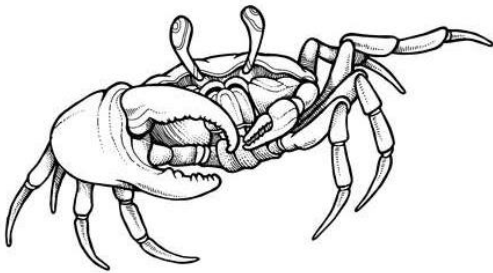


	A	الصدفة	A
	B		B
البطن	C		C
	D		D

السؤال الثاني: أكمل المطلوب للصور التالية:



	الاسم		الاسم
	عدد الارجل		نوع الفم



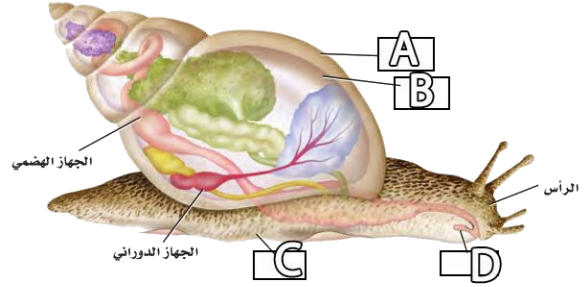
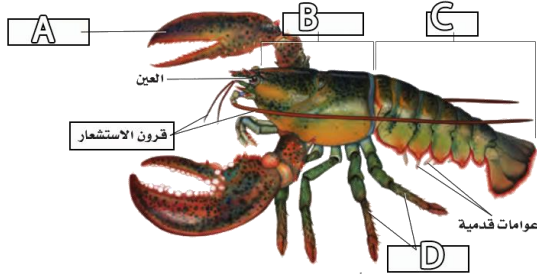
6	السؤال الاول	درجات الاجابة
4	السؤال الثاني	
10	المجموع	

المملكة العربية السعودية
وزارة التعليم
الإدارة العامة للتعليم بالأحساء
ثانوية امام النوري مقرات
وزارة التعليم
Ministry of Education

الاسم _____
الشعبة _____

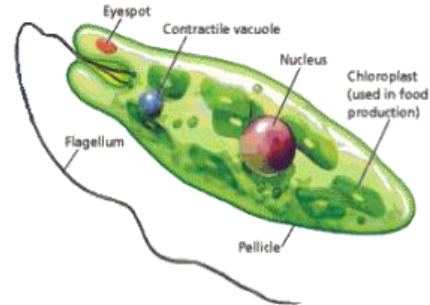
ابدأ بذكر الله وبعد ذلك أكتب اسمك وشعبتك في الأعلى ، وقرأ الأسئلة والفقرات بشكل جيد قبل أن تجيب عن أي سؤال .. بالتوفيق !

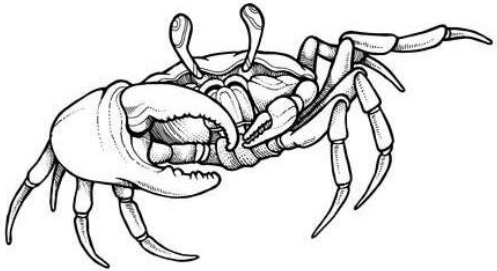

السؤال الأول: أكمل البيانات المناسبة لرسومات التالية:



قدم كلابية	A	الصدفة	A
الرأس-صدر	B	العباءة	B
البطن	C	القدم	C
ارجل للمشي	D	طاحنة	D

السؤال الثاني: أكمل المطلوب للصور التالية:



العلق الطبي	الاسم	اليوجلينا	الاسم
	عدد الارجل		نوع الفم
10		أنبوبي	

6	السؤال الأول	درجات الاختبار
4	السؤال الثاني	
10	المجموع	

اختبار عملي لمقرر أحياء 1
الفصل الدراسي الأول
للعام الدراسي

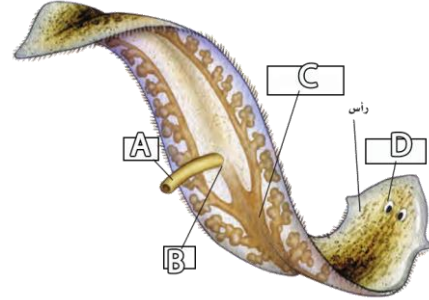
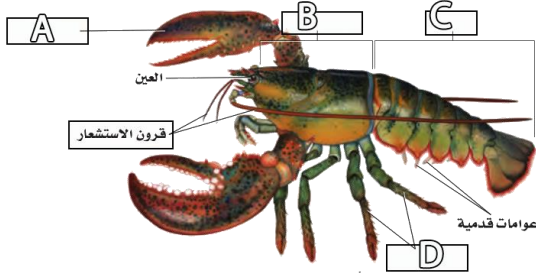
المملكة العربية السعودية
وزارة التعليم
الإدارة العامة للتعليم بالأحساء
ثانوية الإمام النووي - مقررات

الشعبة

الاسم

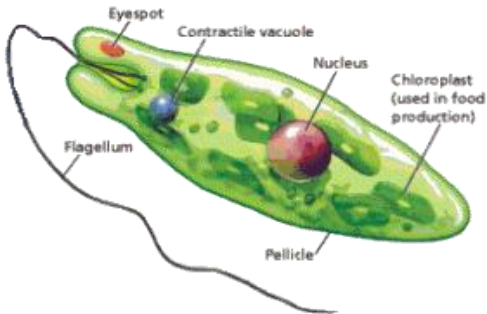
ابدأ بذكر الله وبعد ذلك أكتب اسمك وشعبتك في الأعلى ، واقرأ الأسئلة والفقرات بشكل جيد قبل أن تجيب عن أي سؤال .. بالتوفيق !

السؤال الأول: أكمل البيانات المناسبة لرسومات التالية:

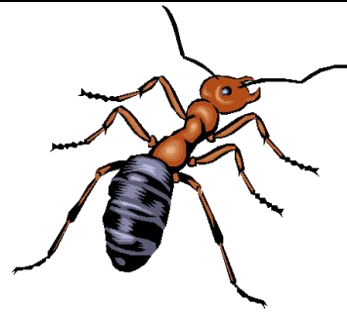
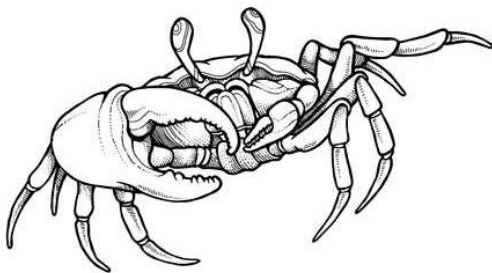


	A		A
	B		B
	C	تجويف هضمي	C
ارجل للمشي	D		D

السؤال الثاني: أكمل المطلوب للصور التالية:



	الاسم		الاسم
	عدد الارجل		نوع الفم



6	السؤال الاول	درجات الاختبار
4	السؤال الثاني	
10	المجموع	

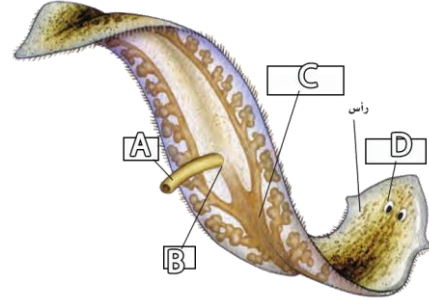
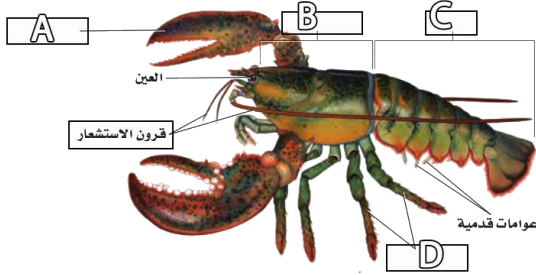
المملكة العربية السعودية
وزارة التعليم
الإدارة العامة للتعليم - الأحساء
تأليف: الإمام السوي - فقرات
الفصل الدراسي الأول
للإمارة
1



الاسم _____ الشعبة _____

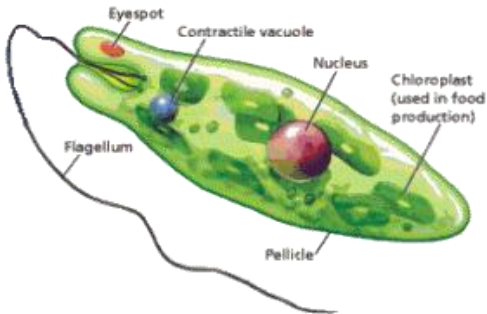
ابدأ بذكر الله وبعد ذلك أكتب اسمك وشعبتك في الأعلى ، واقرأ الأسئلة والفقرات بشكل جيد قبل أن تجيب عن أي سؤال .. بالتوفيق !

السؤال الأول: أكمل البيانات المناسبة لرسومات التالية:

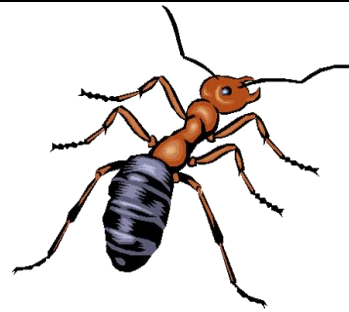
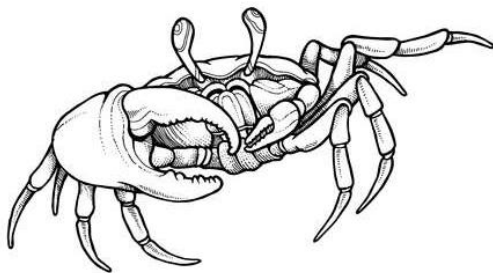


A	قدم كلابية	A	بلعوم
B	الرأس-صدر	B	فم
C	البطن	C	تجويف هضمي
D	ارجل للمشي	D	بقعة عينية

السؤال الثاني: أكمل المطلوب للصور التالية:



الاسم	يوجلينا	الاسم	علق طبي
عدد الارجل	10	نوع الفم	قارض



6	السؤال الأول	درجات الاختبار
4	السؤال الثاني	
10	المجموع	

اختبار عملي لمقرر أحياء 1
الفصل الدراسي الأول
للعام الدراسي

المملكة العربية السعودية
وزارة التعليم
الإدارة العامة للتعليم بالأحساء
ثانوية الإمام النووي - مقررات

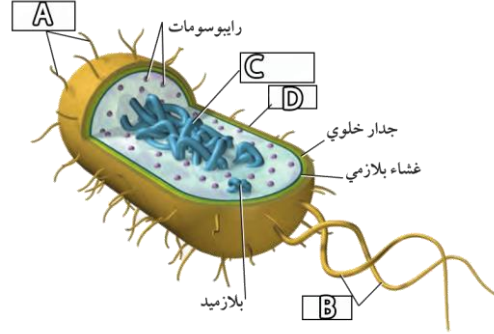
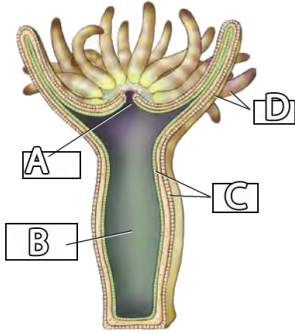


الشعبة

الاسم

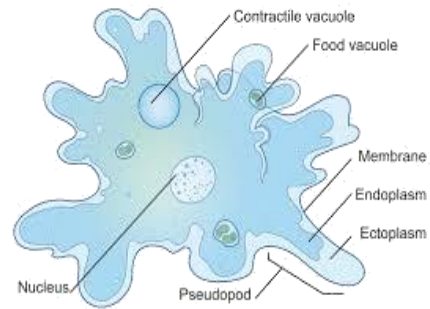
ابدأ بذكر الله وبعد ذلك أكتب اسمك وشعبتك في الأعلى ، وقرأ الأسئلة والفقرات بشكل جيد قبل أن تجيب عن أي سؤال .. بالتوفيق !

السؤال الأول: أكمل البيانات المناسبة لرسومات التالية:

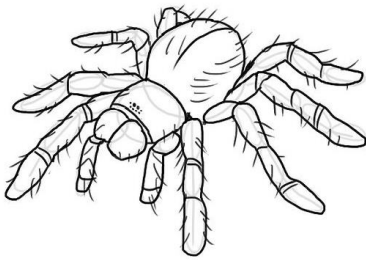


A	فم/شرح	A	كروموسوم
B		B	
C		C	
D		D	

السؤال الثاني: أكمل المطلوب للصور التالية:



	الاسم		الاسم
	عدد الارجل		نوع الفم



6	السؤال الاول	درجات الاختبار
4	السؤال الثاني	
10	المجموع	

اختبار عملي لمقرر احياء 1

الفصل الدراسي الأول

للامانة

سوية الاما النووي - سوية

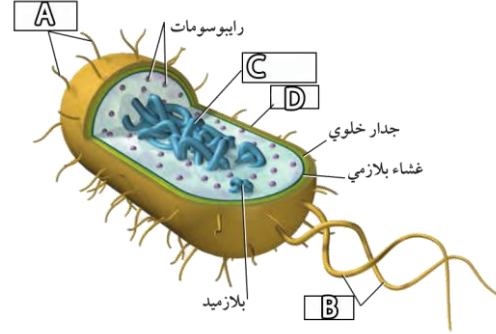
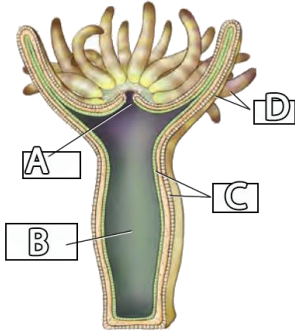
شعبة

الاسم

ابدأ بذكر الله وبعد ذلك اكتب اسمك وشعبتك في الأعلى ، واقرا الأسئلة والفقرات بشكل جيد قبل أن تجيب عن أي سؤال .. بالتوفيق !

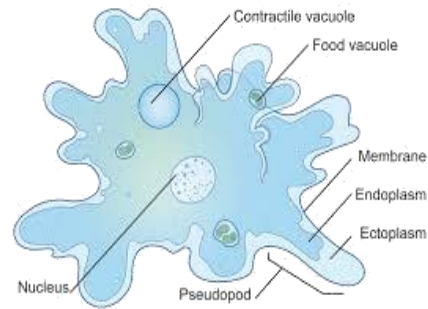


السؤال الأول: أكمل البيانات المناسبة لرسومات التالية:

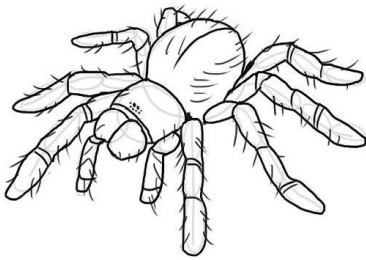


A	هدبيات	A	فم/شرح
B	أسواط	B	تجويف معوي وعائي
C	كروموسوم	C	طبقتان
D	محفظة	D	لوامس

السؤال الثاني: أكمل المطلوب للصور التالية:



الاسم	أميبا	الاسم	دودة الارض
نوع الفم	اسفنجي	عدد الارجل	8



الدرجة النهائية:



المملكة العربية السعودية

إدارة التعليم في

مكتب التعليم في

ثانوية

الاختبار العملي لمادة الأحياء ١ (الفصل الدراسي الأول ١٤٤٤ هـ)

الفصل:

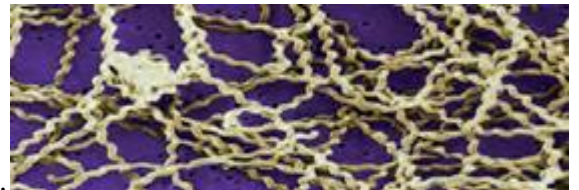
اسم الطالب:

س١/ ما اسم المخلوق الحي الذي أمامك؟، وما هو تصنيفه؟

اسم المخلوق الحي: ويُصنف من



س٢/ أذكر أشكال البكتريا التالية:



اقلب الورقة

س٣/ ما اسم المخلوق الحي الذي أمامك؟، وعلى ماذا يتغذى؟

اسم المخلوق الحي: ويتغذى على.....



س٤/ اذكر أشكال الفم في المفصليات التالية:



مع تمنياتي للجميع بالتوفيق والنجاح..

الدرجة النهائية:

المملكة العربية السعودية
إدارة التعليم في
مكتب التعليم في
ثانوية.....

الاختبار العملي لمادة الأحياء ١ (الفصل الدراسي الأول ١٤٤٤ هـ)

الفصل:

اسم الطالب: كل فراغ بدرجة (المجموع عشر درجات)

س١/ ما اسم المخلوق الحي الذي أمامك؟، وما هو تصنيفه؟

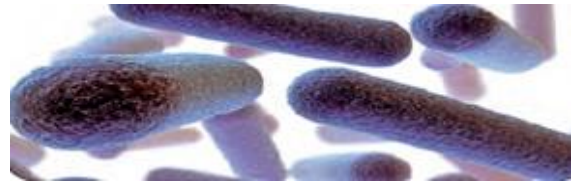
اسم المخلوق الحي: **الفطر المائي** ويُصنّف من **الطلائعيات الشبيهة بالفطريات**



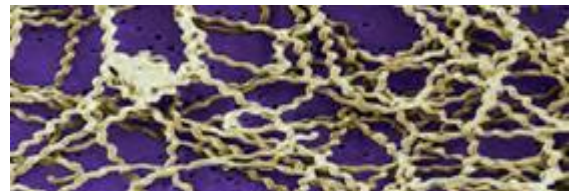
س٢/ أذكر أشكال البكتريا التالية:



كروية



عصوية



حلزونية (لولبية)

اقلب الورقة

س٣/ ما اسم المخلوق الحي الذي أمامك؟، وعلى ماذا يتغذى؟

اسم المخلوق الحي: **دودة العلق** ويتغذى على **الدم**



س٤/ اذكر أشكال الفم في المفصليات التالية:



ثاقب/ ماص



إسفنجي



أنبوبي

مع تمنياتي للجميع بالتوفيق والنجاح..

الصف :
اليوم :
التاريخ : / / 1444 هـ

اسئله الاختبار العملي لماده الاحياء 1 للصف الأول ثانوي الفصل الدراسي الأول لعام 1444 هـ

اسم الطالب / ة :

نموذج رقم (1)

السؤال الأول:

أ_ افحصي صور الفم لكل من العينه رقم (1)،(2) وقارني بينها من حيث شكل الفم ونوع الغذاء..

المقارنه	العينه (1)	العينه (2)
شكل الفم		
الوظيفه		

ب_ افحصي الشرائح التي امامك وقارني بينها من حيث اسم القطاع والتناظر ونوع التجويف الجسمي..

رقم الشريحه	(3)	(4)
اسم الشريحه		
نوع التجويف الجسمي		
التناظر		

السؤال الثاني:

أ_ حددي شكل البكتيريا في كل من العينه رقم(5)،(6) مع الرسم :_

العينه رقم (5)		العينه رقم (6)	
النوع	الرسم	النوع	الرسم

ب_1_ حددي نوع الطائفة التي تنتمي اليها المفصليات التالية في العينات رقم (7)،(8)،(9) ؟

2_ حددي اقسام الجسم في العينتين السابقين؟

رقم العينة	الطائفة	تقسيم الجسم
(7)		
(8)		
(9)		

ياجميلتي تمنياتي لك بالنجاح والتميز



الصف :

اليوم :

التاريخ : / / 144 هـ

اسئله الاختبار العملي لماده الاحياء 1 للصف الأول ثانوي الفصل الدراسي الأول لعام 1444 هـ

اسم الطالب / ة :

نموذج رقم (2)

السؤال الأول:

ب_ من خلال العينه رقم (1) التي امامك اجيبي عما يلي :

اسم العينه	التكاثر	التغذيه	تركيب الجدار

ب_ افحصي الشرائح التي امامك وقارني بينها من حيث اسم القطاع والتناظر ونوع التجويف الجسمي..

رقم الشريحه	(2)	(3)
اسم الشريحه		
نوع التجويف الجسمي		
التناظر		

السؤال الثاني:

أ_ افحصي العينه رقم (4) ثم اكلمي العبارة التاليه :

1_ البكتيريا من النوع.....الجرام ،لأنها مصبوغه باللون.....

ب_ افحصي صور الفم لكل من العينه رقم (5)،(6) وقارني بينها من حيث شكل الفم ونوع الغذاء..

المقارنه	العينه (5)	العينه (6)
شكل الفم		
الوظيفه		

ج_ صنفى المخلوقات التاليه في العينات رقم (7)،(8)،(9) الى حيه وغير حيه مع توضيح خصائص الحياه التي تبدو على الكائن الحي ؟

الخصائص المميزه للكائن الحي	نوعه		المخلوق
	غير حي	حي	

ياجميلتي تمنياتي لك بالنجاح والتميز



اختبار عملي لمقرر أحياء ١ مسارات
 زمن الاختبار: ٥٠ دقيقة
 الفصل الدراسي الأول نهائي
 للعام الدراسي ١٤٤٥

اسم الطالب	رقم الجلوس	الشعبة
------------	------------	--------

درجات فقط	١٠	اجب على الأسئلة التالية على حسب الشكل المجاور لها.
-----------	----	--

	ما اسم العينة في الصورة التي امامك؟		١
	A	الأميبا	
	B	الدياتومات	
	C	اليوجلينا	
	ما اسم العينة في الصورة التي امامك؟		٢
	A	اليوجلينا	
	B	البراميسيوم	
	C	البكتيريا	
	من خلال دراستك لمملكة البكتيريا ماهو الترتيب الصحيح لاشكال البكتيريا		٣
	A	عصوية كروية حلزونية	
	B	حلزونية عصوية كروية	
	C	حلزونية كروية عصوية	
	تعرف على نوع الفم في احد الحشرات من خلال الصورة		٤
	A	قارض	
	B	أسفنجي	
	C	أنبوبي	
	تعرف على نوع الفم في احد الحشرات من خلال الصورة		٥
	A	فم أسفنجي	
	B	فم قارض	
	C	فم أنبوبي	



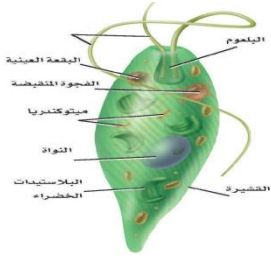
تعرف على نوع الفم في احد الحشرات من خلال الصورة

أسفنجي **A**

قارض **B**

أنبوبي **C**

٦



من خلال دراستك الى أي مملكة يتبع هذا الكائن وما اسمه

.....

٧



تعرف على العينة التي امامك والى أي مملكة تنتمي

.....

٨



ما اسم هذا الجهاز الذي امامك

جهاز فصل كريات الدم **A**

جهاز تصغير العينات **B**

مجهر ضوئي مركب **C**

٩



تعرف على العينة التي امامك

فطر الكمأة **A**

فطر الكونيدا البيضاء **B**

فطر المشروم **C**

١٠