

أوراق عمل

مادة العلوم

الصف الخامس الابتدائي

الفصل الأول ١٤٤٤ هـ

المشرفة التربوية	مديرة المدرسة	معلمة المادة



أوراق عمل

الصف : الصف الخامس الابتدائي

المادة : العلوم

اسم الطالبة :

الفصل الأول

ورقة عمل رقم ()

١ - اختر الإجابة الصحيحة من بين الأقواس

(النوع - النتج - البناء الضوئي - اللافقاريات - نباتات لا وعائية)

- ١ - مجموعة من المخلوقات المتشابهة تتكاثر لإنتاج مخلوقات من النوع نفسه.
- ٢ - هي حيوانات ليس لها عمود فقري.
- ٣ - هي نباتات ليس لها أو أنابيب تنقل الماء و الأملاح المعدنية.
- ٤ - عملية إخراج الماء الزائد عن حاجة النبات عن طريق الثغور.
- ٥ - عملية صنع الغذاء في النباتات الخضراء بالاستفادة من أشعة الشمس.

صل بين العمودين لتكون جمل صحيحة

العمود الأول	العمود الثاني
١ المملكة الحيوانية من أكبر الممالك ، وتضم مجموعتين رئيسيتين هما	أ نباتات وعائية - ونباتات لا وعائية
٢ تنقسم النباتات البذرية	ب الفقاريات - اللافقاريات
٣ تنقسم النباتات إلى مجموعتين رئيسيتين	ت إلي مغطاة البذور ومعراة البذور

توقيع ولي الأمر

.....

لم تتقن

.....

أتقنت

.....

توقيع المعلمة :

.....



أوراق عمل

الصف : الصف الخامس الابتدائي

المادة : العلوم

اسم الطالبة :

الفصل الأول

ورقة عمل رقم ()

اختار الإجابة الصحيحة

١ - - مخلوقات حية وحيدة الخلية تتكون من خلية واحدة لا نواة لها، وتفتقر إلى بعض العضيات مثل الميتوكوندريا.
أ- الطلائعيات ب- الفيروسات ت - البكتيريا

٢ - تتكون أغلب مملكة من مخلوقات وحيدة الخلية، ولكنها تحتوى أيضاً على مخلوقات متعددة الخلايا تصنع غذائها بنفسها ، أو تتغذى على مخلوقات أخرى.
أ - الطلائعيات ب- الفيروسات ت - البكتيريا

توقيع ولي الأمر

.....

لم تتقن

.....

أتقنت

.....

توقيع المعلمة :

.....



أوراق عمل

الصف : الصف الخامس الابتدائي

المادة : العلوم

اسم الطالبة :

الفصل الأول

ورقة عمل رقم ()

اختار الإجابة الصحيحة

١- توجد في الطبيعة مخلوقات مثل ----- تسلك سلوك المخلوقات الحية أحياناً، وأحياناً أخرى تسلك سلوك المخلوقات الغير الحية، ورغم أنها قد تبدو حية إلا أن العديد من العلماء يعتقدون أنها ليست مخلوقات حية.

أ- الطلائعيات ب- الفيروسات ت- البكتيريا

٢- تحتاج جميع النباتات إلى مكان، وهواء وماء وضوء شمس.

أ- النباتات ب- الفيروسات ت- البكتيريا

٣- تحصل ----- على غذائها من المخلوقات الحية الأخرى ، ويمكن أن ينمو

على جسم الإنسان مسبباً حكة مثل مرض القدم الرياضي الذي يصاب به بعض الرياضيين

أ- الطلائعيات ب- الفطريات ت- البكتيريا

٤- تقسم المخلوقات الحية وفق أحد أنظمة التصنيف المعاصرة إلى ست مجموعات رئيسة تسمى -----

أ- ممالك ب- شعب ت- طوائف

٥- ----- :- يقوم بنقل الماء والأملاح من الجذور إلي الأوراق

أ- الخشب ب- اللحاء ت- الكامبيوم

٦- ----- :- ينقل السكر المصنوع في النبات إلي جميع أجزاء النبات

أ- الخشب ب- اللحاء ت- الكامبيوم

توقيع ولي الأمر

.....

لم تتقن

.....

أتقنت

.....

توقيع المعلمة :

.....



أوراق عمل

الصف : الصف الخامس الابتدائي

المادة : العلوم

اسم الطالبة :

الفصل الأول

ورقة عمل رقم ()

اختار الإجابة الصحيحة

١ - يمتص الماء والملح

أ- الجذر

ب- الساق

ت- الأوراق

٢ - عضو التكاثر في النبات

أ- الجذر

ب- الساق

ت- الزهرة

٣ - :- يفصل بين الخشب واللحاء

أ- الخشب

ب- اللحاء

ت- الكامبيوم

٤ - تقوم النبات بعملية البناء الضوئي.

أ- الجذر

ب- الساق

ت- الأوراق

توقيع ولي الأمر

.....

لم تتقن

.....

أتقنت

.....

توقيع المعلمة :

.....



أوراق عمل

الصف : الصف الخامس الابتدائي

المادة : العلوم

اسم الطالبة :

الفصل الأول

ورقة عمل رقم ()

اختار الإجابة الصحيحة

١- هي عملية تحدث في النبات والمخلوقات الحية لإنتاج الغذاء من الطاقة الشمسية

أ- الانتشار

ب- التنفس

ت- البناء الضوئي

٢- يحتاج النبات إلي و الماء و الضوء لإتمام البناء الضوئي

أ- ثاني أكسيد الكربون

ب- الأكسجين

ت- الغذاء

٣- يطرد النبات غاز خلال عملية البناء الضوئي

أ- ثاني أكسيد الكربون

ب- الأكسجين

ت- الغذاء

٤- + ماء ← ضوء سكر الجلوكوز + الأكسجين

أ- ثاني أكسيد الكربون

ب- الأكسجين

ت- الغذاء

٥- تستخلص النباتات والحيوانات الطاقة من سكر الجلوكوز بعملية تسمى.....

أ- التنفس الخلوي

ب- البناء الضوئي

ت- الهضم

توقيع ولي الأمر

.....

لم تتقن

.....

أتقنت

.....

توقيع المعلمة :

.....



أوراق عمل

الصف : الصف الخامس الابتدائي

المادة : العلوم

اسم الطالبة :

الفصل الأول

ورقة عمل رقم ()

اختار الإجابة الصحيحة

- ١ - اتَّفَقَ العُلَمَاءُ عَلَى تَفْسِيمِ المَخْلُوقَاتِ الحَيَّةِ إِلَى ----- مَمَالِكِ
- أ- ٣ ب- ٥ ت- ٦ ث- ٨
- ٢ - ----- هِيَ المَجْمُوعَةُ الكُبْرَى الَّتِي تُصَنَّفُ إِلَيْهَا المَخْلُوقَاتُ الحَيَّةُ،
- أ- الطائفة ب- المملكة ت- الشعبة ث- النوع
- ٣ - المَمَالِكُ السِتُّ هِيَ : مَمْلَكَةٌ ----- ، وَأُخْرَى لِلحَيَوَانَاتِ ، وَمَمْلَكَتَانِ لِلبَكْتِيرِيَا مَمْلَكَةٌ لِلطَّلَانِعِيَّاتِ ، وَأُخْرَى لِلفَطْرِيَّاتِ
- أ- النباتات ب- الحيوانات ت- الأسماك ث- الزواحف
- ٤ - وَتَضُمُّ الشُّعْبَةُ مَجْمُوعَاتٍ أصغَرَ تُسَمَّى -----
- أ- رتب- ب- انواع ت- شعب ث- طوائف
- ٥ - أصغَرُ مَجْمُوعَةٍ فِي التَّصْنِيفِ هِيَ مَجْمُوعَةٌ ----- ،
- أ- الجنس ب- انواع ت- شعب ث- طوائف

توقيع ولي الأمر

لم تتقن

أتقنت

توقيع المعلمة :

.....

.....



أوراق عمل

الصف : الصف الخامس الابتدائي

المادة : العلوم

اسم الطالبة :

الفصل الأول

ورقة عمل رقم ()

اختار الإجابة الصحيحة

- ١- ----- أبسط وأصغر المخلوقات الحية الدقيقة، وهي المخلوق الحي الوحيد الذي لا يحتوي على نواة.
أ- البكتيريا ب- الفطريات ت- الحيوانات د- النباتات
- ٢- تُعدُّ ----- من أكثر الفطريات استعمالاً، فهي التي تُسبب انتفاخ العجين.
أ- البكتيريا ب- الحيوانات ت- الخميرة د- النباتات
- ٣- الحيوانات التي لها عمود فقري تسمى-----
أ- الفقاريات ب- اللافقاريات ت- الحشرات
- ٤- الحيوانات التي لها ليس له عمود فقري-----
أ- الفقاريات ب- اللافقاريات ت- الأسماك

ضع علامة صح / أمام العبارات الصحيحة أو خطأ × أمام العبارات الخاطئة

- ١- النباتات والحيوانات مخلوقات حية ، تتكون من خلايا.
- ٢- الخلية أكبر وحدة في بناء المخلوقات الحية
- ٣- جسمي يتكون من خلايا ، وكذلك أجسام النمل ونبات البصل.
- ٤- قد يتكون المخلوق الحي من ملايين الخلايا ، أو من خلية واحدة،
- ٥- تحتاج جميع المخلوقات الحية إلى الماء ، والغذاء ، وإلى مكان لتعيش فيه ، كما أنها تحتاج إلى النيتروجين وهو غاز موجود في الهواء.
- ٦- كل طائفة تضم مجموعات أصغر تسمى الرتب.

توقيع ولي الأمر

.....

لم تتقن

.....

أتقنت

.....

توقيع المعلمة :

.....



أوراق عمل

الصف : الصف الخامس الابتدائي

المادة : العلوم

اسم الطالبة :

الفصل الأول

ورقة عمل رقم ()

ضع علامة صح / أمام العبارات الصحيحة أو خطأ × أمام العبارات الخطأ

- ١- تَسْتَجِيبُ المخلوقات الحَيَّة لِتَغْيِرَاتِ البيئَةِ مِنْ حَوْلِهَا :فَالنَّبَاتَاتُ تَنْمُو بَعِيدًا عَنِ اتِّجَاهِ الضَّوِّءِ.
- ٢- تَحْتَوِي الخَلَايَا النَّبَاتِيَّةُ عَلَى الكُلُورُوفِيلِ وَهِيَ المَادَّةُ الخَضِرَاءُ الَّتِي تُسَاعِدُ النَّبَاتَ عَلَى صُنْعِ عِذَانِهِ
- ٣- الخَلِيَّةُ الحَيَوَانِيَّةُ تَحْتَوِي عَلَى الكُلُورُوفِيلِ .
- ٤- المَمَالِكُ السَّبْتُ هِيَ :مَمْلَكَةٌ لِلنَّبَاتَاتِ، وَأُخْرَى لِلحَيَوَانَاتِ، وَمَمْلَكَتَانِ لِلبُكَتِيرِيَا مَمْلَكَةٌ لِلطَّلَائِعِيَّاتِ، وَأُخْرَى لِلفُطْرِيَّاتِ
- ٥- قَسَّمَ العُلَمَاءُ المَمَالِكِ إِلَى مَجْمُوعَاتٍ أَصغَرَ يُسَمَّى كُلُّ مِنْهَا شَعْبَةً وَاحِدَةً عَلَى الأَقَلِّ

توقيع ولي الأمر

.....

لم تتقن

.....

أتقنت

.....

توقيع المعلمة :

.....



الصف : الصف الخامس الابتدائي

أوراق عمل
المادة : العلوم

اسم الطالبة :

الفصل الأول

ورقة عمل رقم ()

١- أكمل الجدول الآتي كما في المربع الاول

الآوراق	الساق	الجذر	
		√	يثبت النبات في التربة
			تحمل الأوراق
			تستخدم الهواء وضوء الشمس لتصنع الغذاء

٢- اكتب المصطلح العلمي :-

١- مجموعة حيوانات لها عمود فقري

٢- أكبر مجموعة في اللافقاريات لها أرجل مفصليّة ، وأجسامها مقسّمة إلى أجزاءٍ مثل السرطان مثل الحشرات والعنكب

توقيع ولي الأمر

.....

لم تتقن

.....

أتقنت

.....

توقيع المعلمة :

.....



الصف : الصف الخامس الابتدائي

المادة : العلوم

أوراق عمل

اسم الطالبة :

الفصل الأول

ورقة عمل رقم ()

ضع علامة ✓ امام العبارات الصحيحة وعلامة خطأ امام العبارات الخاطأ

١- البراميسيوم من الطلائعيات

٢- يُمكنُ تصنيفُ النَّباتاتِ بناءً على ما إذا كانت تُنتجُ أو لا تُنتجُ بذوراً.

٣- النَّباتاتُ تُنتجُ غذاءها في الأوراق من خلال عملية التنفس

٤- تستعملُ النَّباتاتُ طاقةً كهربائيةً لتصنعُ الغذاءَ من الماءِ وثاني أكسيد الكربونِ. وتسمى هذه العملية البناء الضوئي،

٥- عندما يمتصُّ الكلوروفيلُ طاقةً كافيةً يتحدُّ الماءُ وثاني أكسيد الكربونِ معاً لإنتاجِ السُّكَّرِ وغازِ النيتروجينِ الذي تطرَّحه الخلايا خارجاً.

٦- يخرجُ الماءُ الزائدُ من الورقة، وتسمى هذه العملية النتح

٧- الطماطم نبات لا بدري، ليس له جذور ولا سيقان ولا أوراق، وتكاثرُ بوساطة الأبواغ.

٨- البوغُ خلية في النَّباتاتِ اللَّابُدريَّةِ تنمو لإنتاجِ نباتٍ جديدٍ

توقيع ولي الأمر

.....

لم تتقن

أتقنت

توقيع المعلمة :

.....



الصف : الصف الخامس الابتدائي

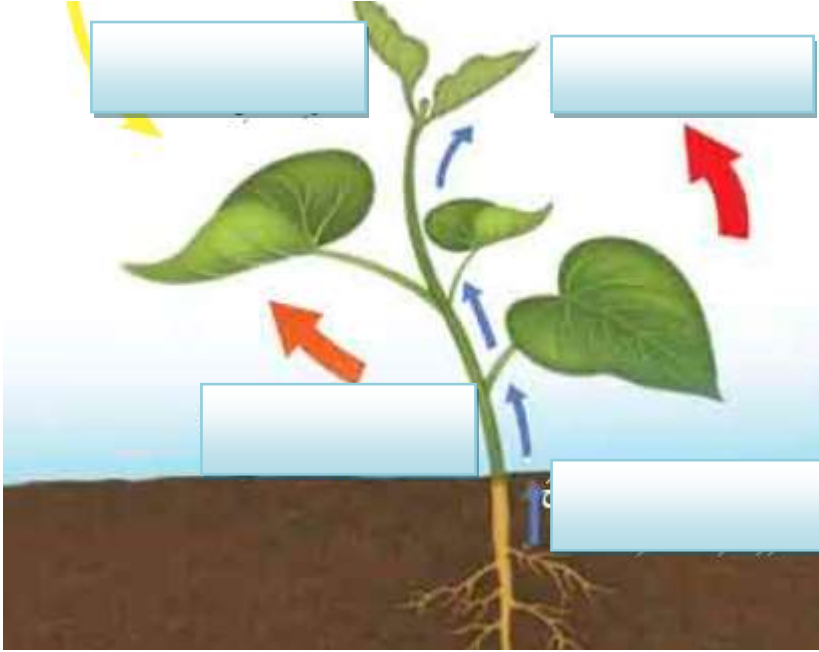
أوراق عمل
المادة : العلوم

اسم الطالبة :

الفصل الأول

ورقة عمل رقم ()

١- اكمل البيانات الناقصة



توقيع المعلمة :

.....

أتقنت

.....

لم تتقن

.....

توقيع ولي الأمر

.....



أوراق عمل

الصف : الصف الخامس الابتدائي

المادة : العلوم

اسم الطالبة :

الفصل الثاني

ورقة عمل رقم ()

اختار الإجابة الصحيحة

(التكاثر الجنسي - التكاثر اللاجنسي - الإخصاب - التحول - التلقيح)

١- ----- هو إنتاج مخلوق حى جديد من خلية جنسية أنثوية و خلية جنسية ذكريات.

٢- ----- إنتاج مخلوق حى جديد من خلية أم واحدة.

٣- :- اتحاد مشيج مذكر من الأب مع مشيج مؤنث من الأم

٤- :- سلسلة من مراحل النمو المميزة والمختلفة بعضها عن بعض

٥- :- انتقال حبوب اللقاح من السداة إلي الكربة

ضع علامة صح / امام العبارات الصحيحة و علامة خطأ × امام العبارات الخطأ

١- وينتج عن الإخصاب خلية مخصبة تحتوي على المادة الوراثية من كلا الأبوين.

٢- التكاثر اللاجنسي هو إنتاج مخلوقات حية من أب واحد لا من زوجين اثنين وينتج عنه أبناء يحملون الصفات الوراثية التي يحملها الأب.

٣- التحول هو سلسلة من مراحل النمو المميزة والمختلفة بعضها عن بعض

٤- الأزهار هي أعضاء التكاثر التي تنتج حبوب اللقاح والبويضات فى النباتات المغطة البذور.

٥- وتتكون الأزهار من أربعة أجزاء رئيسة هي السداة و الكربة بالبتلات والسبلات

توقيع ولي الأمر

.....

لم تتقن

أتقنت

توقيع المعلمة :

.....



أوراق عمل

الصف : الصف الخامس الابتدائي

المادة : العلوم

اسم الطالبة :

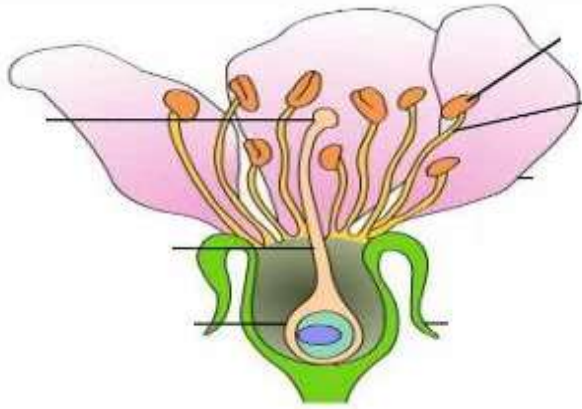
الفصل الثاني

ورقة عمل رقم ()

اختر الإجابة الصحيحة

- ١- أغلب الطلائعيات الوحيدة الخلايا والبكتيريا تتكاثر ببساطة عن طريق انقسام الخلية إلى خليتين
أ- الانقسام ب- التبرعم ت- التكاثر الخضري
- ٢- هو نمو جزء من جسم المخلوق الحي الأب مكونا مخلوقا حيا جديدا مثل الإسفنجيات - الهيدرا و بعض الفطريات
أ- الانقسام ب- التبرعم ت- التكاثر الخضري
- ٣- فيه تنمو النباتات الجديدة من الأوراق أو السيقان أو الجذور الكثير من النباتات تتكاثر بوساطة الساق الجارية
أ- الانقسام ب- التبرعم ت- التكاثر الخضري
- ٤- هي سلسلة من مراحل النمو المختلفة التي يمر بها المخلوق الحي، من مرحلة تكونه إلى مرحلة البلوغ (اكتمال النمو). عندما تبدأ الحيوانات حياتها تستمر في النمو لتصبح أفراداً بالغة
أ- دورة الحياة ب- التحول ت- الانقسام
- ٥- تتغير الحيوانات من شكل إلى شكل من خلال ما يسمى -----
أ- دورة الحياة ب- التحول ت- الانقسام
- ٦- والتحول الاتي يمثل ----- بيضة يرقة العذراء الفراشة ← ←
أ- كامل ب- ناقص ت- كامل ثم ناقص
- ٧- السداء وهي الجزء ----- في الزهرة والذي ينتهي بالمتك
أ- المذكر ب- المؤنث ت- التلقيح
- ٨- والكريلة هي الجزء ----- في الزهرة الذي على المبيض
أ- المذكر ب- المؤنث ت- التلقيح
- ٩- يحدث حينما يتم انتقال حبوب اللقاح من السداة إلى الكريلة.
أ- المذكر ب- المؤنث ت- التلقيح
- ١٠- يتم انتقال ----- بوساطة وسائل التلقيح (الملقحات) ومنها النحل والطيور والحيوانات
أ- حبوب اللقاح ب- الأزهار ت- كلا مما سبق

اكمل بيانات الرسم الآتي



توقيع ولي الأمر

.....

لم تتقن

أتقنت

توقيع المعلمة :

.....



أوراق عمل

الصف : الصف الخامس الابتدائي

المادة : العلوم

اسم الطالبة :

الفصل الثالث

ورقة عمل رقم ()

اختر الإجابة الصحيحة من بين الأقواس

(العامل المحدد - النظام البيئي - - السعة التحملية - التنافس)

- ١- ----- يتشكل من المخلوقات الحية والأشياء غير الحية وتفاعلاتها مع بعضها البعض في بيئة معينة
- ٢- ----- هو تنازع المخلوقات الحية باستمرار علي الموارد المحدودة مثل المياه والغذاء والمأوي
- ٣- ----- هو أي عنصر يتحكم في معدل نمو الجماعات الحيوية
- ٤- ----- هي أقصى عدد من أفراد الجماعات الحيوية يمكن لنظام بيئي دعمه وإعالته

اختر الإجابة الصحيحة

- ١- ----- وهي علاقة ممتدة بين نوعين أو أكثر من المخلوقات الحية ومن أشكالها
أ- علاقة التكافل ب- تبادل المنفعة ت- التعايش ث التطفل
- ٢- ----- وهي علاقة يستفيد كل من المخلوقين من الآخر مثل العلاقة بين الحيوان الملقح (حشرة)
والزهرة
أ- علاقة التكافل ب- تبادل المنفعة ت- التعايش ث التطفل
- ٣- ----- علاقة بين مخلوقين أحدهما يستفيد وآخر لا يستفيد شيء مثل سمك الريمورا وسمك القرش
أ- علاقة التكافل ب- تبادل المنفعة ت- التعايش ث التطفل
- ٤- ----- هي علاقة بين مخلوقين تكون مفيدة لأحدهما ومضرة للآخر
أ- علاقة التكافل ب- تبادل المنفعة ت- التعايش ث التطفل
- ٥- المكان الذي يعيش فيه المخلوق الحي ويحصل فيه علي غذائه يسمى-----
أ- الموطن ب- النظام البيئي ت- التنافس
- ٦- العلاقة بين الدودة الشريطية وجسم الإنسان هي -----
أ- علاقة التكافل ب- تبادل المنفعة ت- التعايش ث التطفل

توقيع ولي الأمر

.....

لم تتقن

.....

أتقنت

.....

توقيع المعلمة :

.....



أوراق عمل

الصف : الصف الخامس الابتدائي

المادة : العلوم

اسم الطالبة :

الفصل الثالث

ورقة عمل رقم ()

س ١ :- اختار الإجابة الصحيحة من بين الأقواس

(التشابه - التلون - التمويه - المحاكاة)

- ١ - هو محاكاة المخلوقات الحية الأشكال والألوان الطبيعية في بيئتها بحيث يصعب تمييزها عن محيطها
- ٢ - نوع من التمويه يساعد الحيوان علي الاحتمااء وذلك بالاندماج مع المكان الذي يعيش فيه المخلوق الحي مثل لون فرو الثعلب القطبي
- ٣ - يتطابق لون وشكل وتركيب الحيوان مع البيئة مثل حشرة العصا تشبه لون الغصن
- ٤ - نوع من التكيف الذي يلجأ اليه الحيوان عن طريق التشبه بحيوان آخر ليحمي نفسه مثل الأفعى الملك والأفعى المرجانية السامة

س ٢ :- ضع علامة صح / امام العبارات الصحيحة و علامة خطأ × امام العبارات الختأ

- ١ - التكيف نوعان هما تكيف تركيبى وتكيف سلوكى
- ٢ - التكيف السلوكى هو تغيرات في تراكيب الجسم الداخلية والخارجية مثل لون الفراء لبعض الحيوانات
- ٣ - التكيف التركيبى هو تعديل في سلوك المخلوق الحي مثل تنقل الذئب في مجموعات
- ٤ - من التكيفات في النباتات رائحة الازهار وامتصاص طاقة الشمس بواسطة الأوراق
- ٥ - يخزن نبات الاوركيدا الماء علي ساقه في اعضاء منتفخة
- ٦ - لنبات الصبار سيقان سميكة ذات طبقة شمعية تساعد علي فقد الماء

توقيع ولي الأمر

.....

لم تتقن

.....

أتقنت

.....

توقيع المعلمة :

.....



أوراق عمل

الصف : الصف الخامس الابتدائي

المادة : العلوم

اسم الطالبة :

الفصل الرابع

ورقة عمل رقم ()

س ١ :- اختار الإجابة الصحيحة من بين الأقواس

(دورة النيتروجين - التبخر - دورة الماء - التكثف - دورة الكربون - الهطول -)

- ١- ----- هي حركة الماء المستمرة بين سطح الأرض والهواء
- ٢- ----- هي انتقال الكربون بين المخلوقات الحية وغيرها بشكل مستمر
- ٣- العملية المستمرة التي تتضمن تكوين مركبات نيتروجينية داخل التربة ثم عودته مرة أخرى إلي الهواء في الغلاف الجوي تسمى -----
- ٤- ----- هو تحول الماء من الحالة السائلة غلي الحالة الغازية
- ٥- ----- هو تحول المادة من الحالة الغازية الي الحالة السائلة
- ٦- ----- هو سقوط قطرات المطر من السحب

س ٢ :- ضع علامة صح / امام العبارات الصحيحة وعلامة خطأ × امام العبارات الخطأ

- ١- هطول الماء له ٣ أشكال هي البرد والثلج والمطر
- ٢- المياه الجوفية هي المياه التي تجري فوق سطح الأرض
- ٣- المياه السطحية هي المياه التي تختزن في مسافات التربة والصخور
- ٤- عملية البناء الضوئي تستهلك غاز ثاني اكسيد الكربون من الهواء

توقيع ولي الأمر

.....

لم تتقن

.....

أتقنت

.....

توقيع المعلمة :

.....



أوراق عمل

الصف : الصف الخامس الابتدائي

المادة : العلوم

اسم الطالبة :

الفصل الرابع

ورقة عمل رقم ()

س ١ :- اختار الإجابة الصحيحة من

- ١- احتراق الفحم يكون غاز ثاني اكسيد الكربون في الهواء
أ- ثاني اكسيد الكربون ب - النيتروجين ت- الدبال - ث- فضلات
- ٢- يشكل غاز النيتروجين ٧٨% من الهواء
أ- ثاني اكسيد الكربون ب - النيتروجين ت- الدبال - ث- فضلات
- ٣- ----- هو خليط من بقايا مخلوقات حية او أجسامها بعد موتها وتحللها
أ- ثاني اكسيد الكربون ب - النيتروجين ت- الدبال - ث- فضلات
- ٤- تضيف الحيوانات نيتروجين للغلاف الجوي حينما تخرج-----
أ- ثاني اكسيد الكربون ب - النيتروجين ت- الدبال - ث- فضلات
- ٥- عندما تتعرض انواع المخلوقات الحية لخطر موت اعداد كبيرة منها تسمى انواع
١- مهددة بالانقراض ب- منقرضة ت- متحللة
- ٦- ----- هو بدء تكون مجتمع جديد بدل مجتمع قائم قبله لم تدمر عناصره تماما
أ- التعاقب الثانوي ب- التعاقب الاولي ت- كلا مما سبق

س ٢ :- ضع علامة صح / امام العبارات الصحيحة وعلامة خطأ × امام العبارات الختأ

- ٧- يتم تثبيت الاكسجين بواسطة البرق والنشاط البركاني وبعض انواع البكتيريا
- ٨- تحول البكتريا العقدية في جذور النبات غاز النيتروجين الي غاز امونيا
- ٩- تتم إعادة النيتروجين الي الجو بواسطة البكتريا المثبتة للنيتروجين
- ١٠- من الكوارث الصناعية البراكين - الزلازل - العواصف والجفاف
- ١١- الانواع المنقرضة الانواع التي لم يعد لها وجود
- ١٢- التعاقب الاولي هو التعاقب الذي يظهر عادة في مجتمع حيوي يعيش فيه عدد قليل من المخلوقات الحية
- ١٣- المرحلة الاولي من التعاقب تسمى مجتمع الذروة

توقيع ولي الأمر

لم تتقن

أتقنت

توقيع المعلمة :

.....

.....